



Fashionisti per definizione sono i giovani frizzanti, provocatori, curiosi osservatori delle ultime tendenze, è a loro ai quali ci siamo ispirati per creare la nuova linea: Altamoda Kid Bedrooms, design prêt à porter.

By definition, a fashionista is a vivacious, provocative young woman who is a keen observer of the latest trends. That was my inspiration for creating a new line: Altamoda Kid Bedrooms prêt à porter design.

Valeria Sefane
Valeria Sefane



Dettagli costruttivi - Construction details



GUIDE METALLICHE "BLUM"
"BLUM" METAL RAILS



SCocca IN MULTISTRATI DI LEGNO DA MM. 25
REAL PLYWOOD, FRAME 25 MM THICK ELM VENEER



PITTURE INTERAMENTE FATTE A MANO
PERSONALIZZABILI SU RICHIESTA

PAINTING ENTIRELY HANDMADE CUSTOM-MADE ON DEMAND



INTAGLIO IN VERO LEGNO MASSELLO
REAL SOLID WOOD CARVING



& C
Altamoda Girl and Boy

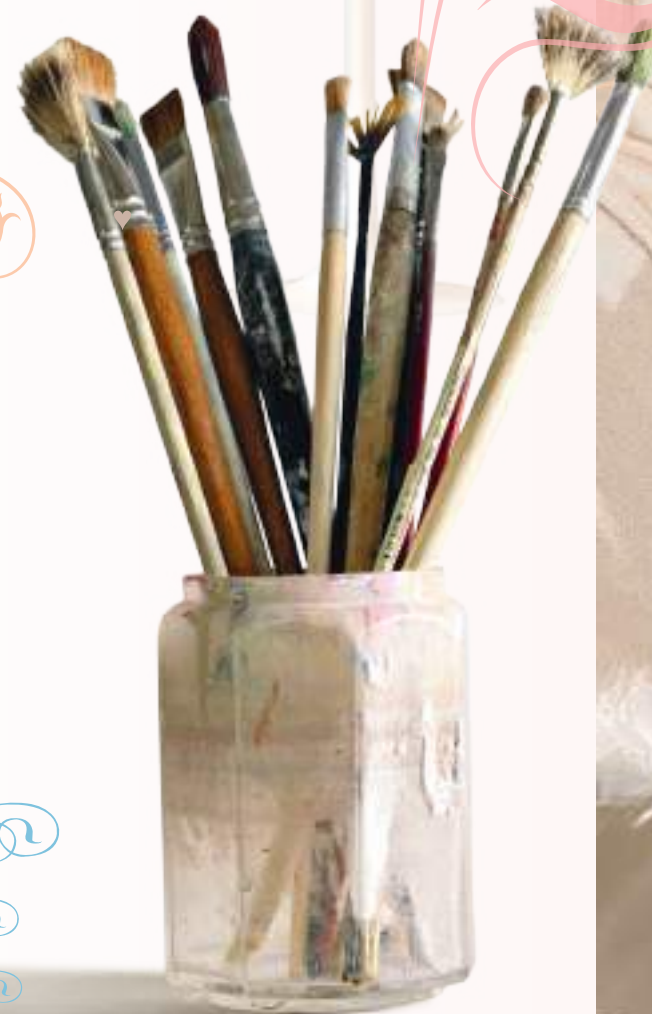


“Ero alla ricerca di uno stratagemma che mi consentisse di entrare in stretto contatto con le giovani abitanti degli spazi Altamoda. Volevo realizzare qualcosa che intercettasse il loro gusto esigente; quel senso estetico che hanno le ragazze che vivono il proprio tempo da protagonista, attente a tutto ciò che succede attorno a loro, curiose osservatrici del mondo e di tutte le sue ultime tendenze.

Facendo ricorso alla pittura, ho potuto deflagrare una nuova forza creativa, dirigendo il pennello direttamente verso gli arredi ed i complementi. Così facendo, il miracolo dell'arte si è compiuto, direttamente, all'interno degli spazi nei quali sarà primo interprete dei desideri e dei capricci di chi li abiterà.”

“I've been looking for a stratagem to be very near with the young inhabitants of Altamoda spaces.

I've wanted to realize something that intercepted their exacting taste; that aesthetic sense that every young girl has, living her time as a protagonist, paying attention towards everything which happens around her, being a curious observer of the world and of all the last trends. Making use of painting, I could blow up a new creative strength, turning the brush directly towards furniture and complements. Doing so, the miracle of art accomplished, precisely, inside the spaces in which it will be the first interpreter of wishes and fancies of whom will live there.”



Divani letto - Sofa beds

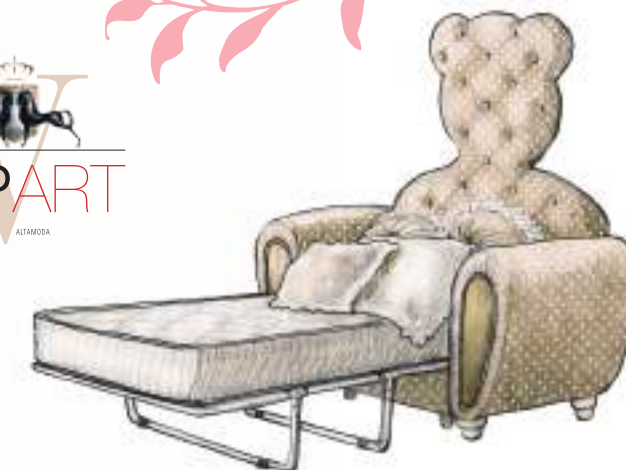


STRUTTURA IN MULTISTRATI DI LEGNO DA MM. 25

REAL PLYWOOD, FRAME 25 MM THICK ELM VENEER



INTAGLIO IN VERO LEGNO MASSELLO
REAL SOLID WOOD CARVING

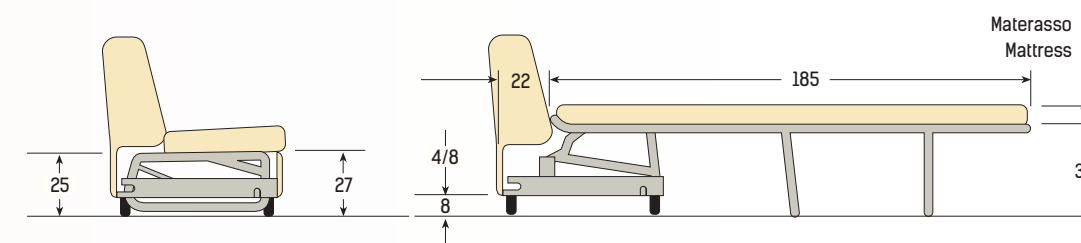


MISURE MATERASSO
STANDARD MATTRESS SIZE

cm. 85x180

MISURE DISPONIBILI
SIZES ALSO AVAILABLE

cm. 65x180 cm. 95x180 cm. 145x180 cm. 105x180 cm. 125x180
cm. 75x180 cm. 135x180 cm. 155x180 cm. 115x180

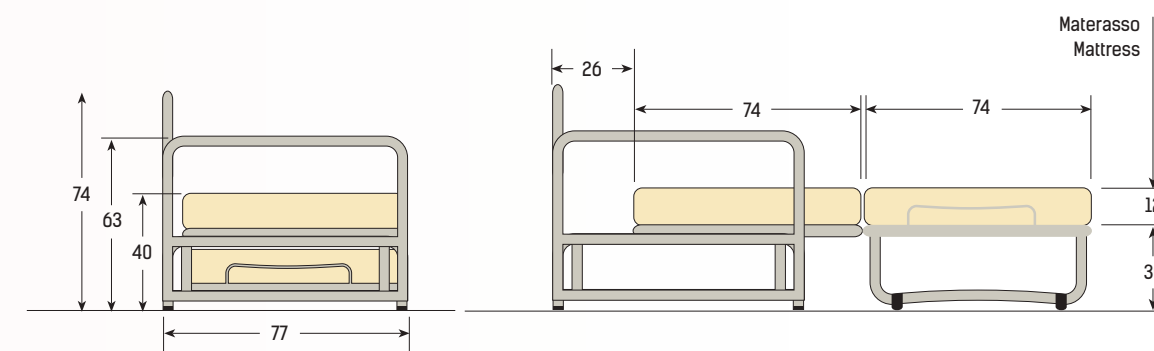


MISURE MATERASSO
STANDARD MATTRESS SIZE

cm. 72x185

MISURE DISPONIBILI
SIZES ALSO AVAILABLE

cm. 80x190





Pixel

🌈💋🌈💋 #Eccitante #Amazing

ADORO IL COLORE

WHAOI! 📈📈📈

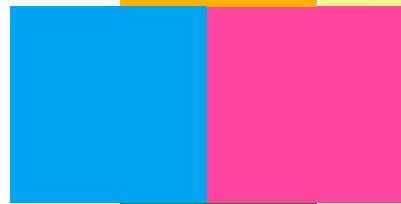
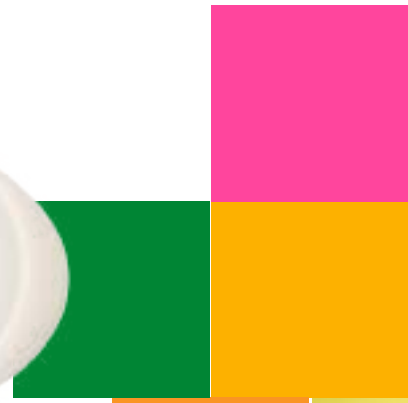






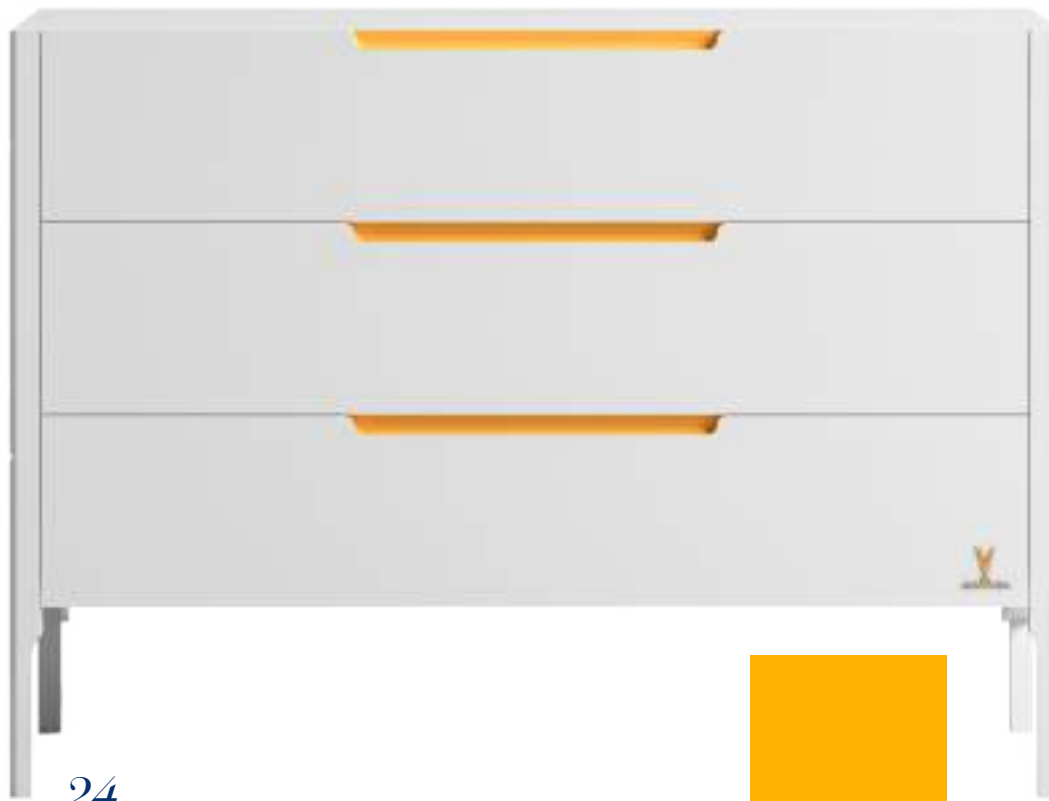
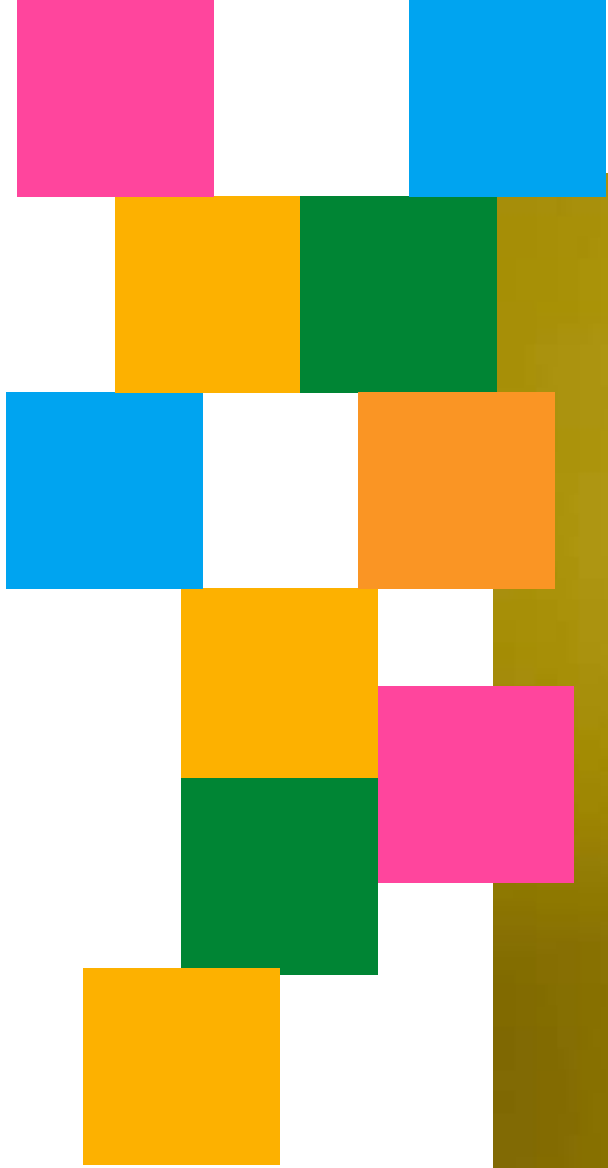


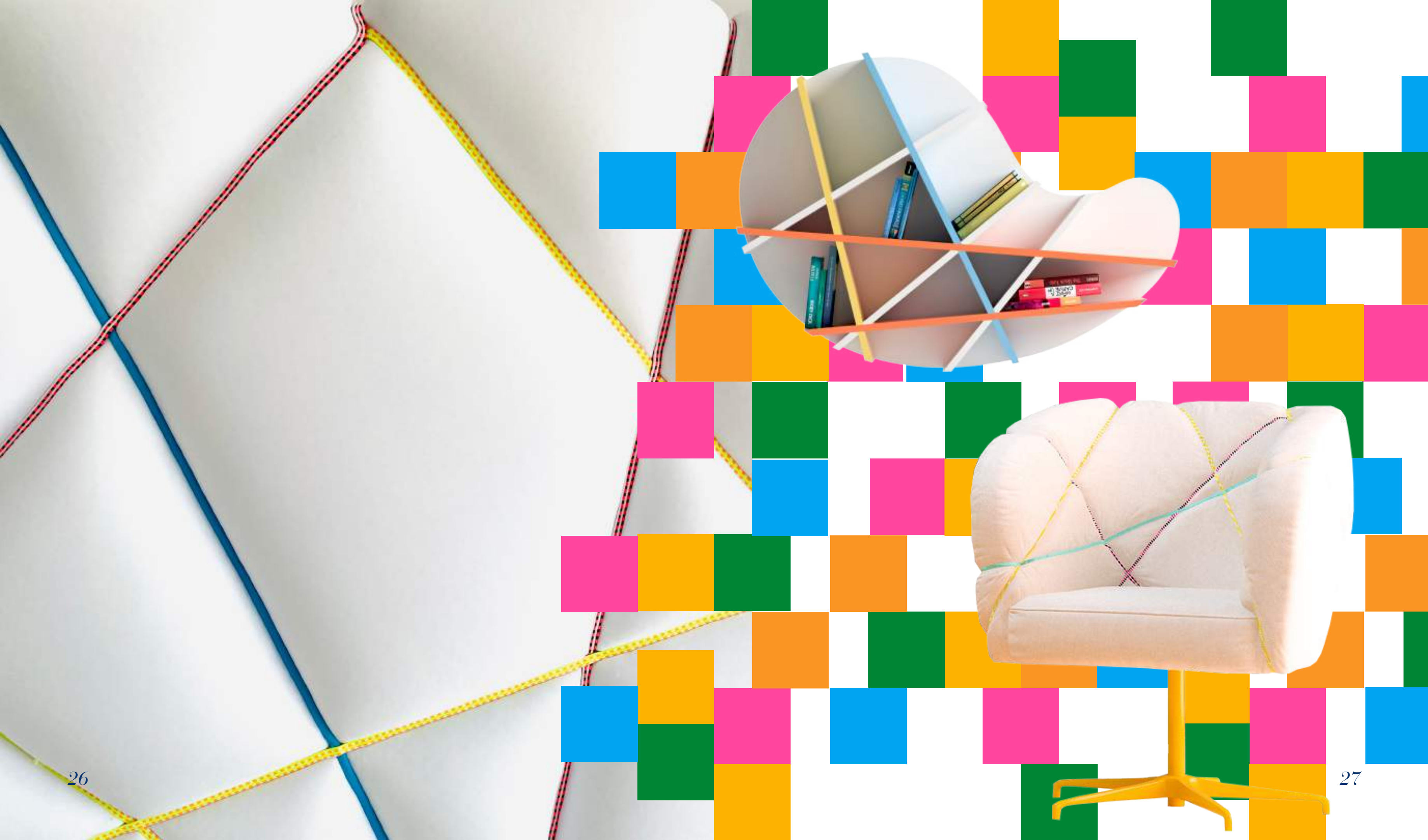
ALTAM 😊 DA













Rainbow

😊👉❤️ #eccitante#amazing

ADORO IL COLORE 🍷❤️❤️❤️

So Beauty 🍩













Ironstone

#decisa #contemporary

VERAMENTE DI CLASSE 

FOLLOW ME











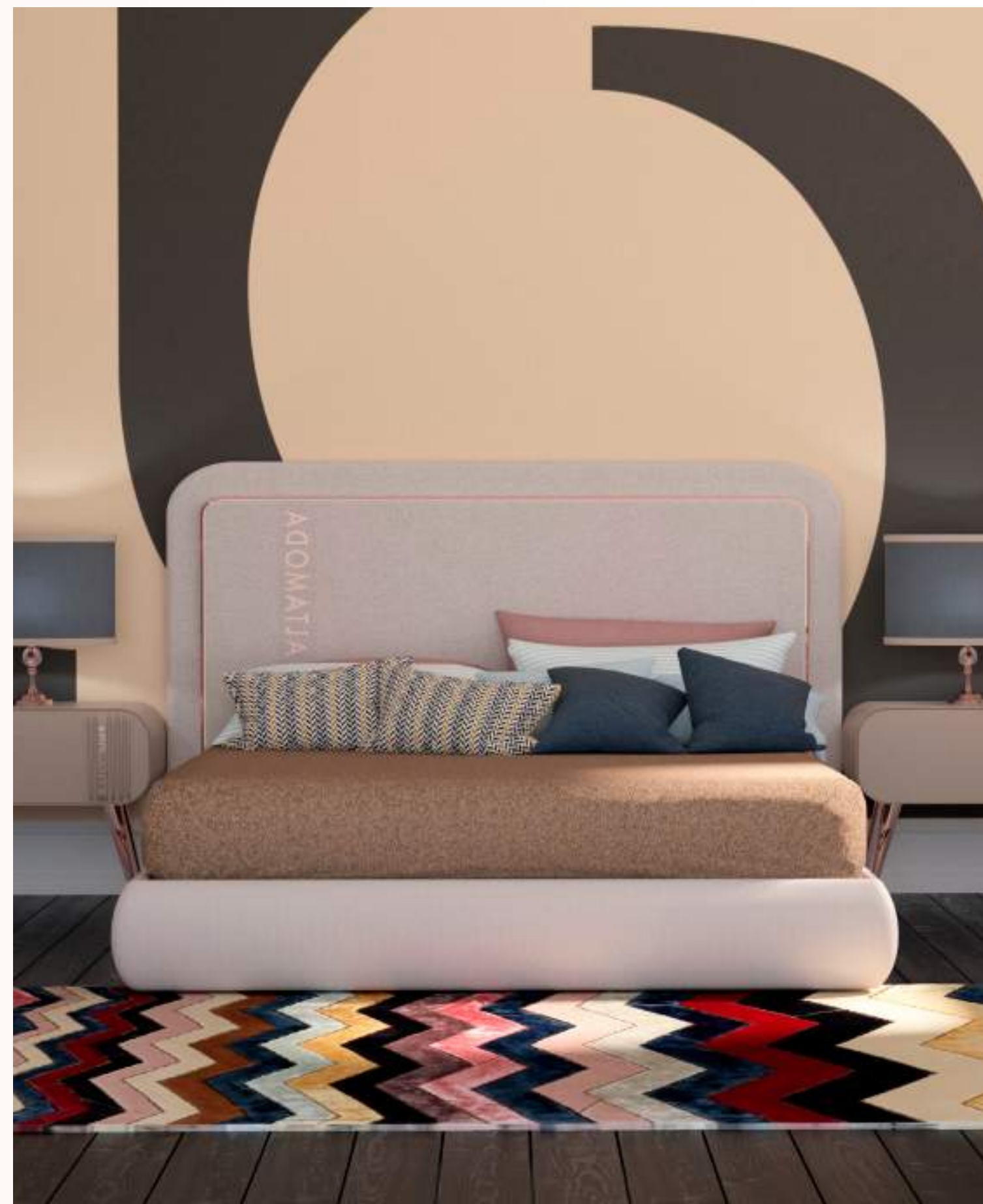




Copper

😊👉❤️ #ricercato #high-class

LOVE LOVE LOVE ❤️❤️❤️

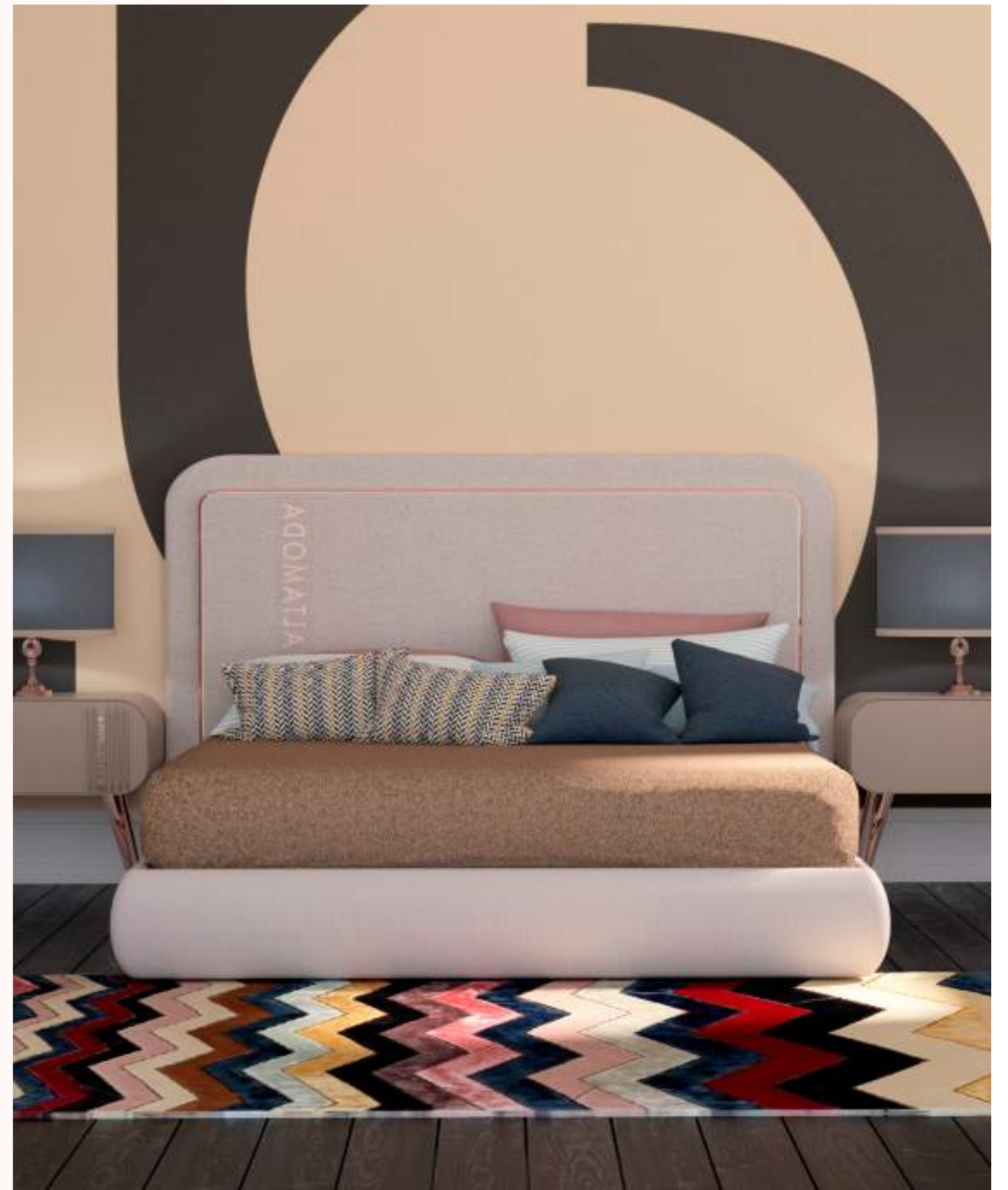




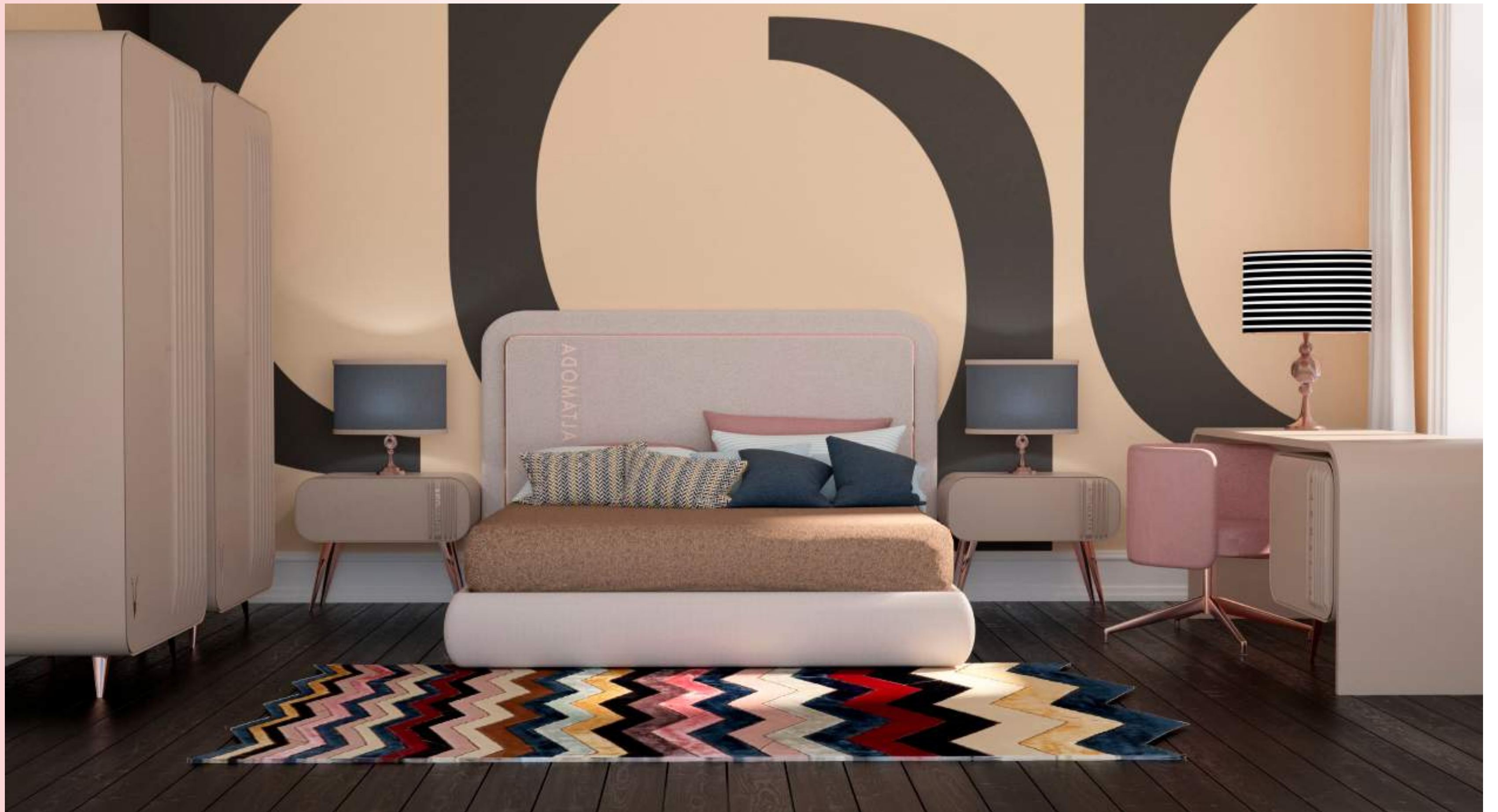
Copper

😊👉❤️ #ricercato #high-class

LOVE LOVE LOVE ❤️❤️❤️















The parrot room

😊👉❤️ #Romantica #Bizarre

VOGLIO VOGLIO VOGLIO 💖💖💖

So Beauty 🍩🌹👏











Pastel points

😊🌹🦋 #Dolcissima #Nevermore_without

IL MIO PICCOLO REGNO 👑👑👑

LOOK SO LOVELY 😍🌟😍🌟





Express yourself!



CREA IL TUO MOOD CON LE STAMPE ESCLUSIVE
FIRMATE LACROIX.
CREATE YOUR MOOD WITH THE EXCLUSIVE
PRINTS SIGNED BY LACROIX.



COPRI TESTATA REVERSIBILE
WITH REVERSIBLE HEADBOARD COVER





Best bed fashion

👉💋🌹 #Romantica #Fashion

NON È UN AMORE? ❤️😄👍

NICE NICE MOOD 🙌🙌🙌









The color triumph

🌈💋🌈💋 #Eccitante #Amazing

ADORO IL COLORE 👍👍👍👍

WHAO! 📈📈📈
TOP TOP TOP













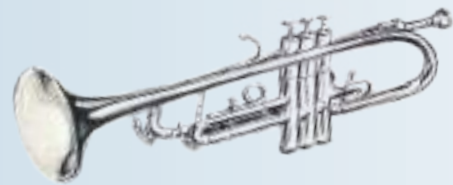
ALTA MODA

My life, my room

😎😎 #Decisa #Contemporary

VERAMENTE DI CLASSE 📈📈📈

FOLLOW ME 🔥👉👉



ALTAMODA
16up





Keep calm and
design your space



IMMAGINA LO
SPAZIO SECONDO
CIÒ CHE SEI.

IMAGINE THE SPACE
AROUND YOU AND
BE WHAT YOU ARE.



COPRI TESTATA REVERSIBILE
WITH REVERSIBLE HEADBOARD COVER











Giochi decorativi

Le finiture e i dettagli comunicano un nuovo concetto di arredo che fa del gioco, il pretesto migliore per vivere assieme gli spazi dedicati al bambino.

Decorative games The finishes and details create a new concept of furniture, able to transform any game in the ideal pretext to share the spaces devoted to the child.









Storie incantate

Molto più di una cameretta, Altamoda ha pensato un luogo estremamente versatile in cui lo spazio gioco del bambino, contamina la zona notte, animandola con forme, colori e fantasie prese in prestito dalle favole più belle.

Much more than a small room, Altamoda creates an extremely versatile place where the child's play corner contaminates the sleeping area, animating it with shapes, colors and patterns borrowed from the most beautiful fairy tales.









E' sbocciata l'allegria!

La ludoteca Girl&Boy di Altamoda è lo spazio perfetto per accendere l'immaginazione di ogni bambino. Un'esplosione di colori e fantasie dona vivacità e spensieratezza ad arredi pensati per accompagnarlo in ogni momento della giornata.

Joy has blossomed! The play room Girl&Boy Altamoda is the perfect space to tantalize every child's imagination. An explosion of colors and patterns gives vivacity and happiness to some furniture designed to entertain a child all day long.











...e tu che TOY scegli?

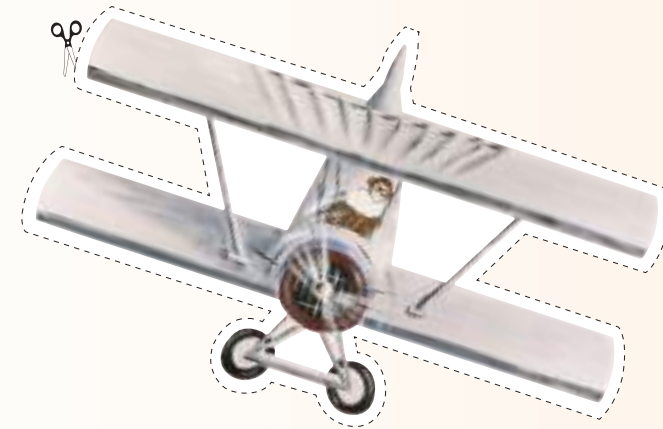
...and what is your TOY?

Scegli i personaggi che più ti piacciono da appendere alla PRETTY HOUSE dei tuoi sogni....

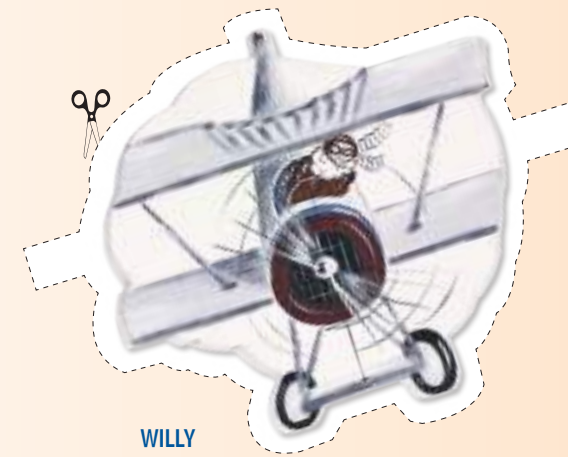
Choose the characters that you like to hang to the PRETTY HOUSE of your dreams



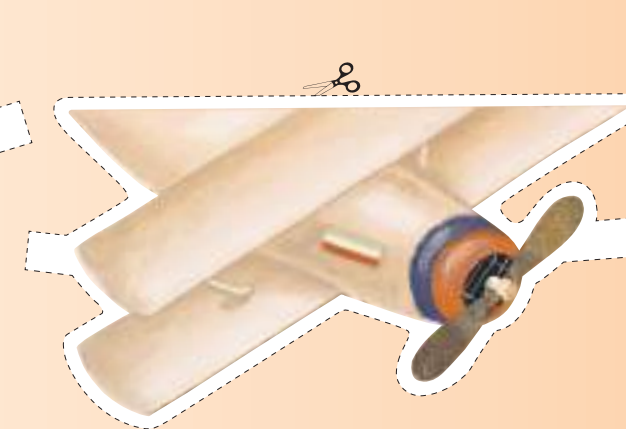
Esempi di personalizzazione
Examples of customization



HG103



WILLY



WILLY



SISTER



LOLITA/F



LOLITA



ROLLBOY



MOBY



TEDDY



GULLIVER



GULLIVER



BUBÙ



YOGHI



SPIRIT/G



SPIRIT



LULÙ

HG40 Gulliver
Tavolino gioco
Little tables game
L. 120 H. 60 P. 120
Kg 20 M³ 0,90







Altamoda Girl and Boy

Accessori decorativi - Decorative accessories

• **HG02**
 • Albero grande
 • Large tree
 • L. 130 H. 240 P.2
 • Kg 3 M³ 0,06

• **HG03**
 • Albero medio
 • Medium tree
 • L. 130 H. 200 P.2
 • Kg 3 M³ 0,06

• **HG100/S**
 • Giraffa - Giraffe
 • L. 94 H. 240 P.2
 • Kg 3 M³ 0,05

• **HG07**
 • Cavallo
 • Horse
 • L. 180 H. 160 P.2
 • Kg 3 M³ 0,06

• **HG100/S**
 • Fiore
 • Flower
 • L. 100 H. 180 P.2
 • Kg 2 M³ 0,04

• **HG101**
 • Fiore
 • Flower
 • L. 145 H. 200 P.3
 • Kg 3 M³ 0,06

• **HG08**
 • Auto
 • Car
 • L. 200 H. 115 P.2
 • Kg 0,5 M³ 0,02


• **HAPPY BOX**
 • Scatola in tessuto
 • Tissue box
 • L. 70 H. 50 P.50
 • Kg 8 M³ 0,20

• **HG04**
 • Gatto grande
 • Large cat
 • L. 78 H. 73 P.2
 • Kg 0,5 M³ 0,02

• **HG05**
 • Gatto medio
 • Medium cat
 • L. 58 H. 48 P.2
 • Kg 0,5 M³ 0,02

• **HG06**
 • Fiore
 • Flower
 • L. 40 H. 80 P.2
 • Kg 0,5 M³ 0,02





Altamoda Girl and Boy
Pouff - Pouf

CAT 08

GIRAFFE 08

GUL08

HORSE08

CAR 08



Altamoda Girl and Boy

Poltroncine girevoli - Revolving Armchairs

GIRAFFE 08/REV



HORSE 08/REV



CAR 08/REV



CAT 08/REV





Beach

Pronti a navigare sulla barca Altamoda, alzate le vele e navigate alla scoperta di nuovi mondi.
Immergetevi nelle onde di Altamoda e lasciatevi trasportare dall'ascolto della musica del mare.
Il blu profondo del mare che vive nelle numerose sfumature dei tessuti e dei pesci colorati.

Ready to sail on Altamoda boat, raise the sails and sail to discover new worlds.
Dive into Altamoda waves and let you get carried away by listening to the music of the sea.
The deep blue of the sea in the numerous shades of fabrics that live in the colorful fishes.









NIKY 04

Bacheca - Showcase
L. 109 H. 79 P. 26 Kg 50 M³0,40

NIKY 03/MARINE YACHT 07 / BUM

Scrittoio con cassetiera
Writing desk with drawers unit
L. 170 H. 77 P. 70 Kg 130 M³ 1,43

HONEY 08/REV/MARINE

Poltrona girevole - Revolving armchair
L. 60 H. 90 P. 60 Kg 20 M³0,49

MARINE YACHT 17/I

Libreria imbottita - Upholstered bookcase
L. 161 H. 210 P. 63 Kg 150 M³2,75



Altamoda Girl and Boy





MARINE YACHT 11/D/I

Libreria/armadio imbottito 2/a pitturato a mano
(equipaggiamento interno - 1 tubo appendiabiti, 1 ripiani)
Upholstered bookcase/wardrobe with 2 hand painted doors
(internal equipment - 1 clothes rail - 1 shelf)

L. 161 H. 210 P. 63 Kg 150 M³ 2,75



MARINE YACHT 11/D/I

Libreria/armadio imbottito 2/a pitturato a mano
(equipaggiamento interno - 1 tubo appendiabiti, 1 ripiani)
Upholstered bookcase/wardrobe with 2 hand painted doors
(internal equipment - 1 clothes rail - 1 shelf)

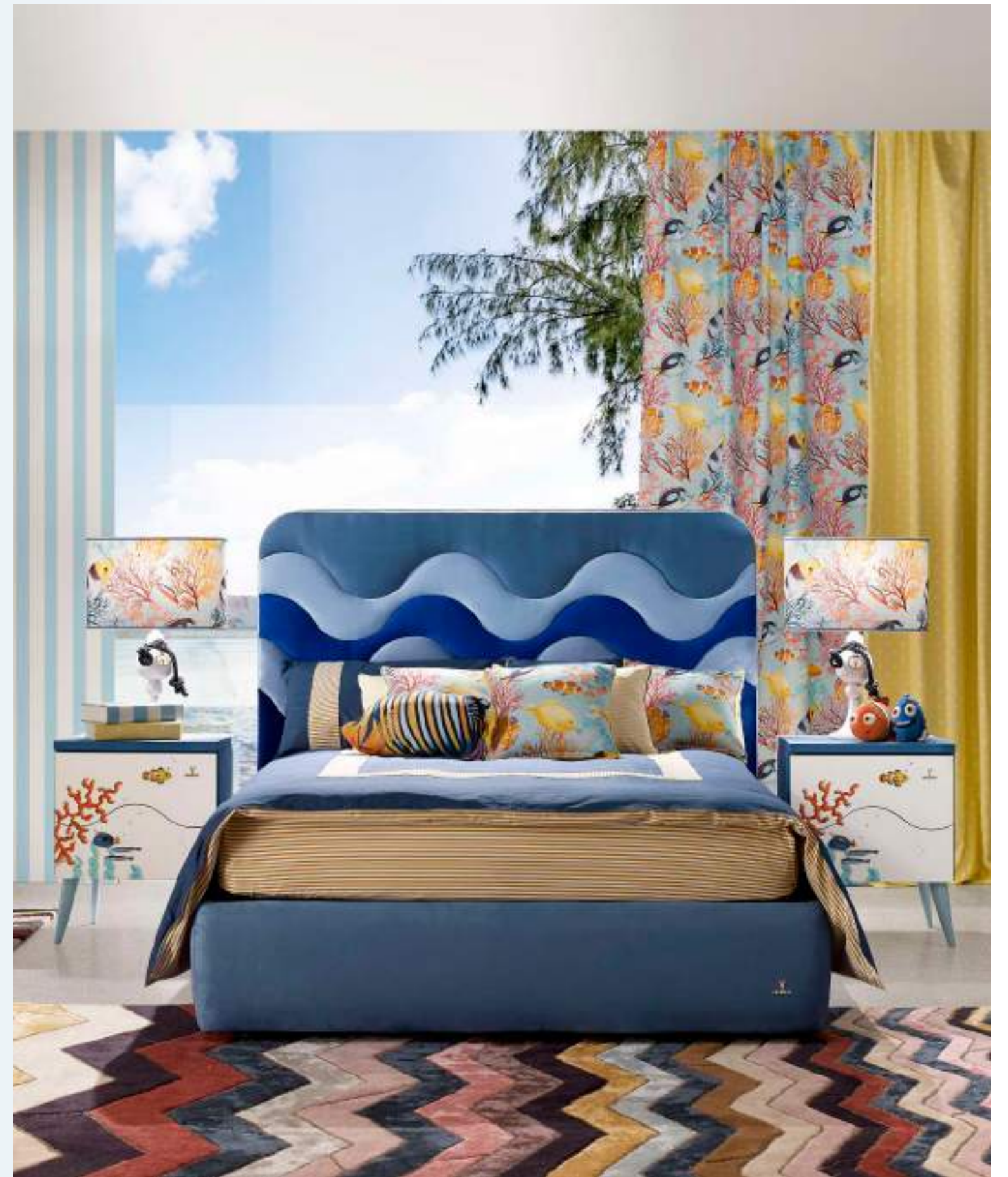
L. 161 H. 210 P. 63 Kg 150 M³ 2,75



MARINE 08

Pouff - Pouf

L. 65 H. 85 P. 60 Kg 13 M^o 0,50





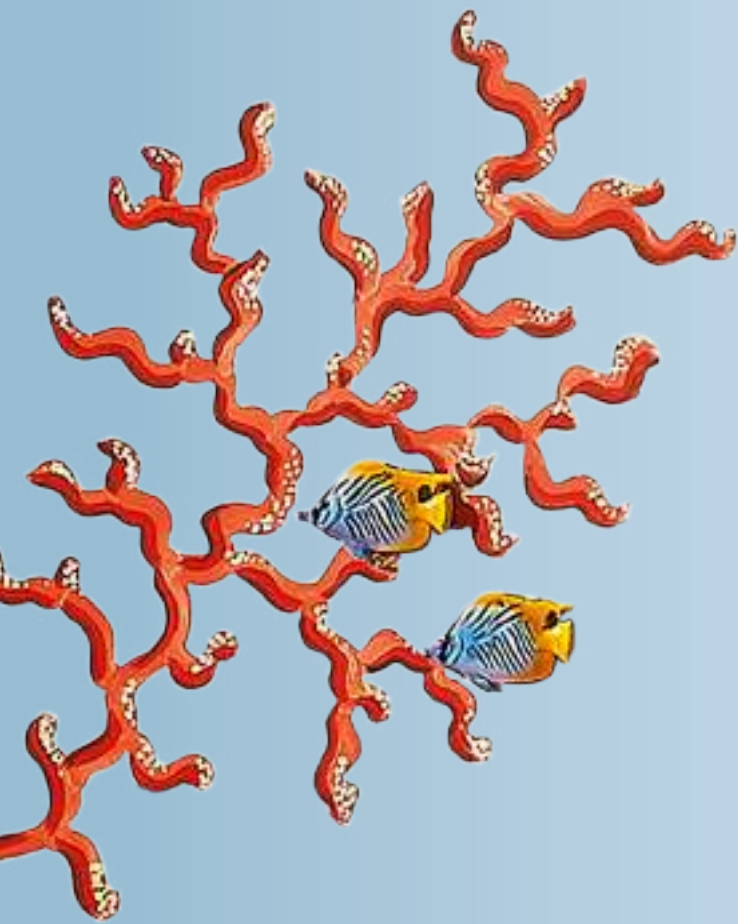
Altamoda Girl and Boy



OCEAN 05/D/1

Armadio imbottito 3/a pitturato a mano
(equipaggiamento interno - 2 tubi appendiabiti, 2 ripiani)
Upholstered wardrobe with 3 hand painted doors
(internal equipment - 2 clothes rails - 2 shelves)

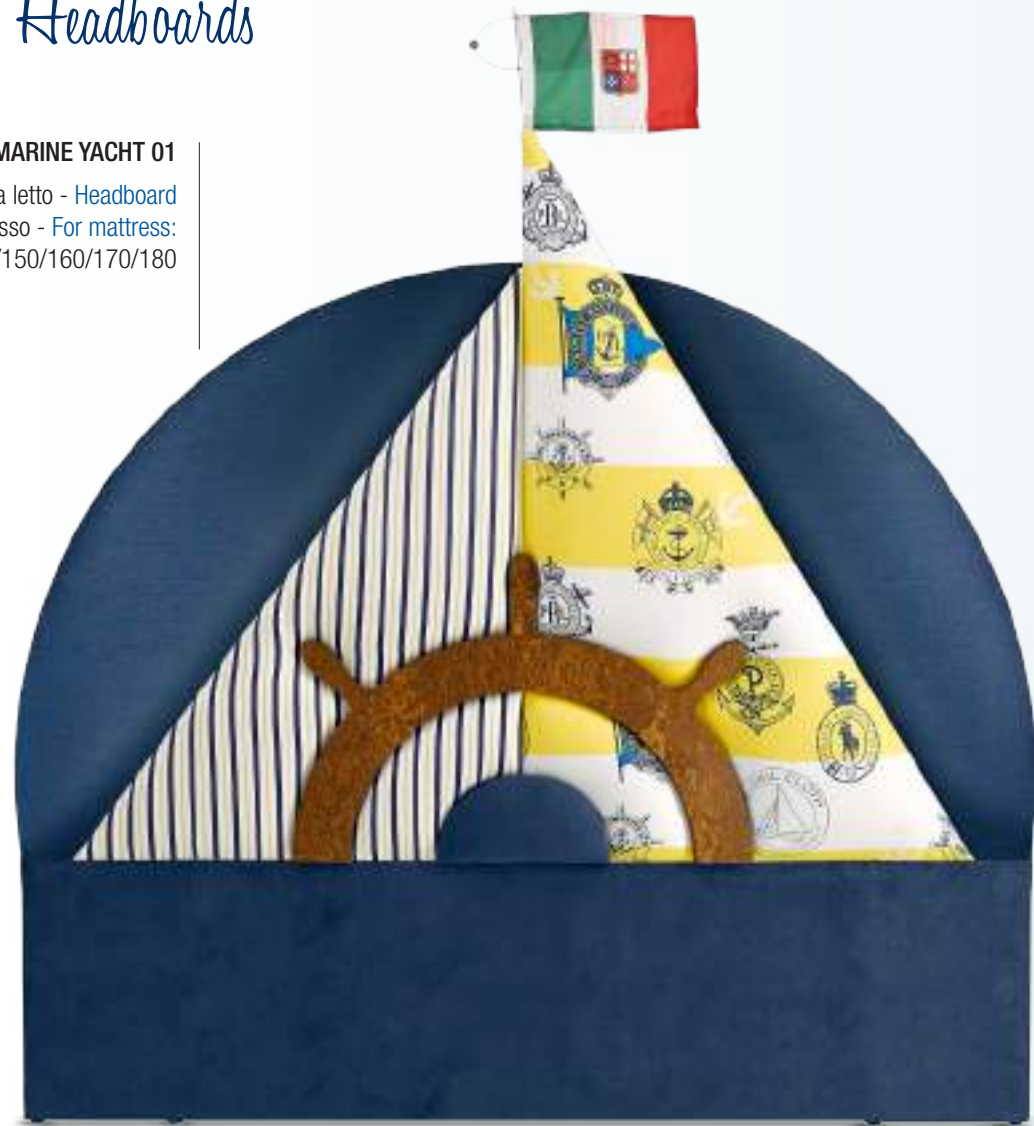
L. 161 H. 215 P. 62 Kg 150 M³ 2,81



Le testate - Headboards

MARINE YACHT 01

Testiera letto - Headboard
Per materasso - For mattress:
90/100/110/120/130/140/150/160/170/180



OCEAN 01

Testiera letto - Headboard
Per materasso - For mattress:
90/100/110/120/130
140/150/160/170/180



AH01 MARINE/PERSIANA

Testiera letto - Headboard
Per materasso - For mattress:
90/100/110/120/130/140/150/160/170/180



AH01 MARINE/LISCIA

Testiera letto - Headboard
Per materasso - For mattress:
90/100/110/120/130/140
150/160/170/180



BANDIERE NAVALI
DISPONIBILI:

NAVAL FLAGS
AVAILABLE:



ITALIA - ITALY



EMIRATI ARABI UNITI
UNITED ARAB EMIRATES



CINA - CHINA



UCRAINA - UKRAINE



RUSSIA - RUSSIA



INGHILTERRA - ENGLAND



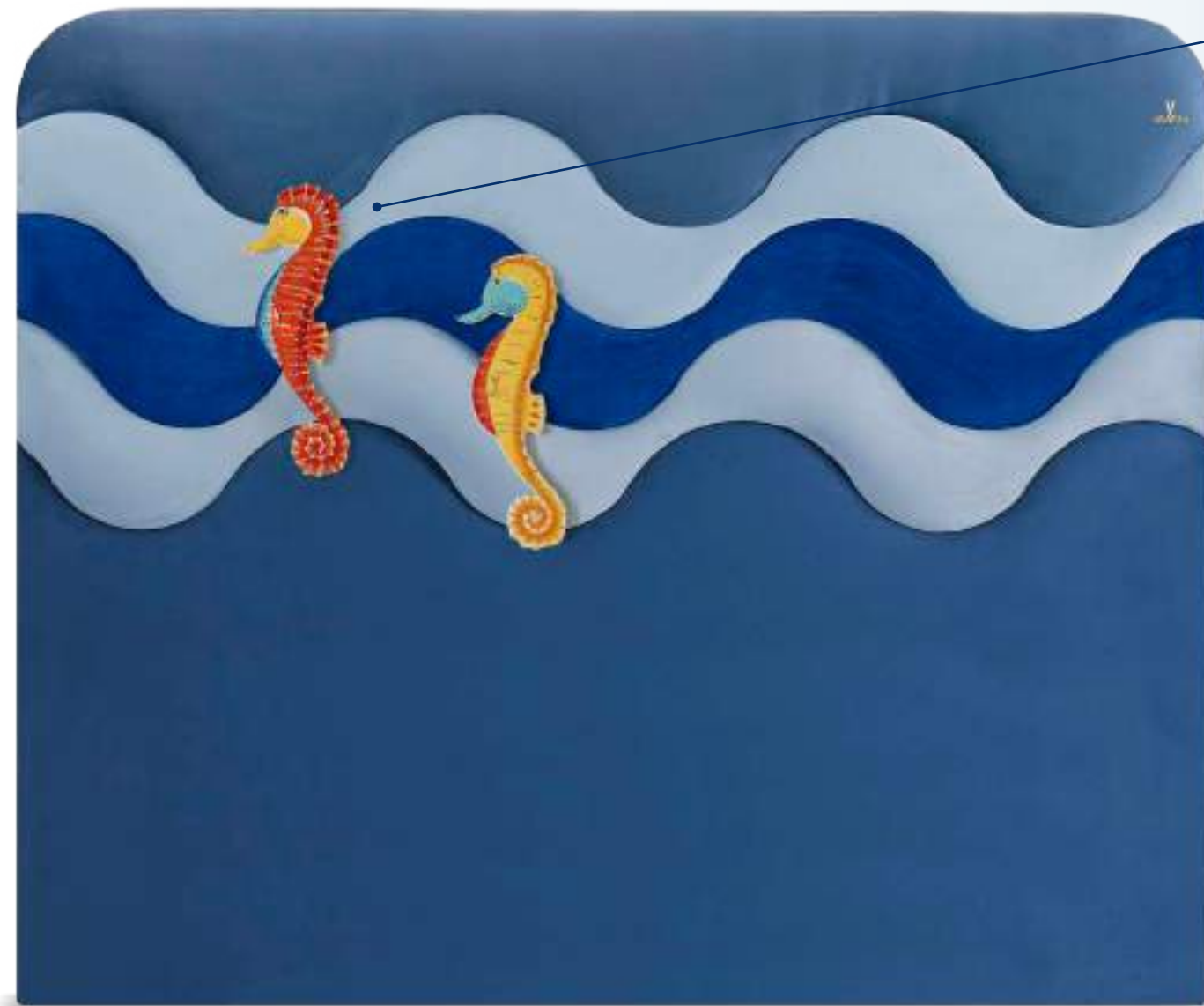
STATI UNITI - UNITED STATES

AH01 MARINE/GABBIANO

Testiera letto - Headboard
Per materasso - For mattress:
90/100/110/120/130/140/150/160/170/180

AH01 MARINE/ANCORA

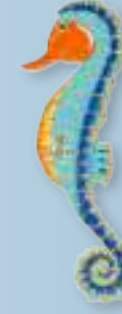
Testiera letto - Headboard
Per materasso - For mattress:
90/100/110/120/130/140/150/160/170/180



MARINE Q / 16
Pesce dipinto a mano
Fish hand painted
L. 16 H. 44 P. 1
Kg 0,1 M³0,01



MARINE Q / 17
Pesce dipinto a mano
Fish hand painted
L. 16 H. 44 P. 1
Kg 0,1 M³0,01



MARINE Q / 15
Pesce dipinto a mano
Fish hand painted
L. 16 H. 44 P. 1
Kg 0,1 M³0,01



MARINE Q / 10
Pesce dipinto a mano
Fish hand painted
L. 31 H.23 P. 1 Kg 0,1 M³0,01



MARINE Q / 11
Pesce dipinto a mano
Fish hand painted
L. 31 H.23 P. 1 Kg 0,1 M³0,01



MARINE Q / 12
Pesce dipinto a mano
Fish hand painted
L. 31 H.23 P. 1 Kg 0,1 M³0,01



MARINE Q / 07
Pesce dipinto a mano
Fish hand painted
L. 31 H.36 P. 1
Kg 0,1 M³0,01



MARINE Q / 08
Pesce dipinto a mano
Fish hand painted
L. 31 H.36 P. 1
Kg 0,1 M³0,01



MARINE Q / 09
Pesce dipinto a mano
Fish hand painted
L. 31 H.36 P. 1
Kg 0,1 M³0,01



MARINE Q / 13
Pesce dipinto a mano
Fish hand painted
L. 33 H.16 P. 1 Kg 0,1 M³0,01



MARINE Q / 14
Pesce dipinto a mano
Fish hand painted
L. 16 H.23 P. 1 Kg 0,1 M³0,01



MARINE Q / 18
Gabbiano dipinto a mano
Seagull hand painted
L. 45 H.40 P. 1 Kg 0,1 M³0,01

Comò e comodini - Chest of drawers and night tables



OCEAN 12
Comò imbottito 4 cassetti, dipinto a mano, push pull
4 drawers upholstered, hand painted chest of drawers, push pull
L. 101 H. 99 P. 50 Kg 70 M³ 0,73



OCEAN 07
Comodino imbottito, dipinto a mano, push pull
Upholstered, hand painted night-table, push pull
L. 51 H. 63 P. 48 Kg 33 M³ 0,27



MARINE/FARO 07
Comodino imbottito, dipinto a mano, push pull
Upholstered, hand painted night-table, push pull
L. 51 H. 63 P. 48 Kg 33 M³ 0,26



MARINE/GABBIANO 07
Comodino imbottito, dipinto a mano
Upholstered, hand painted night-table
L. 51 H. 63 P. 48 Kg 33 M³ 0,26



MARINE/PERSIANA 07
Comodino imbottito, laccato
Upholstered, lacquered night table
L. 51 H. 63 P. 48 Kg 33 M³ 0,26



MARINE YACHT 07
Comodino imbottito, laccato
Upholstered, lacquered night table
L. 51 H. 63 P. 48 Kg 33 M³ 0,24



OCEAN 07/BUM
Comodino imbottito, dipinto a mano, push pull
Upholstered, hand painted night-table, push pull
L. 53 H. 55 P. 48 Kg 33 M³ 0,27



MARINE/FARO 07/BUM
Comodino imbottito, dipinto a mano, push pull
Upholstered, hand painted night-table, push pull
L. 53 H. 55 P. 48 Kg 33 M³ 0,26



MARINE/GABBIANO 07/BUM
Comodino imbottito, dipinto a mano
Upholstered, hand painted night-table
L. 53 H. 55 P. 48 Kg 33 M³ 0,26



MARINE/PERSIANA 07/BUM
Comodino imbottito, laccato
Upholstered, lacquered night table
L. 53 H. 55 P. 48 Kg 33 M³ 0,26



MARINE YACHT 07/BUM
Comodino imbottito, laccato
Upholstered, lacquered night table
L. 53 H. 55 P. 48 Kg 33 M³ 0,26

Scrivani - Writing desks

NIKY 04
Bacheca
Showcase

L. 109 H. 79 P. 26 Kg 50 M³ 0,40



NIKY 03/MARINE YACHT 07
Scrivania con cassettiera
Writing desk with drawers unit

L. 170 H. 77 P. 70 Kg 130 M³ 1,43

NIKY 04
Bacheca
Showcase

L. 109 H. 79 P. 26 Kg 50 M³ 0,40



NIKY 03/MARINE YACHT 07/BUM
Scrivania con cassettiera
Writing desk with drawers unit

L. 170 H. 77 P. 70 Kg 130 M³ 1,43

NIKY 03/OCEAN 07
Scrivania con cassettiera push pull
Writing desk with drawers unit push pull

L. 170 H. 77 P. 70 Kg 130 M³ 1,43



NIKY 03/PERSIANA 07
Scrivania con cassettiera
Writing desk with drawers unit

L. 170 H. 77 P. 70 Kg 130 M³ 1,43

NIKY 03/GABBIANO 07
Scrivania con cassettiera
Writing desk with drawers unit

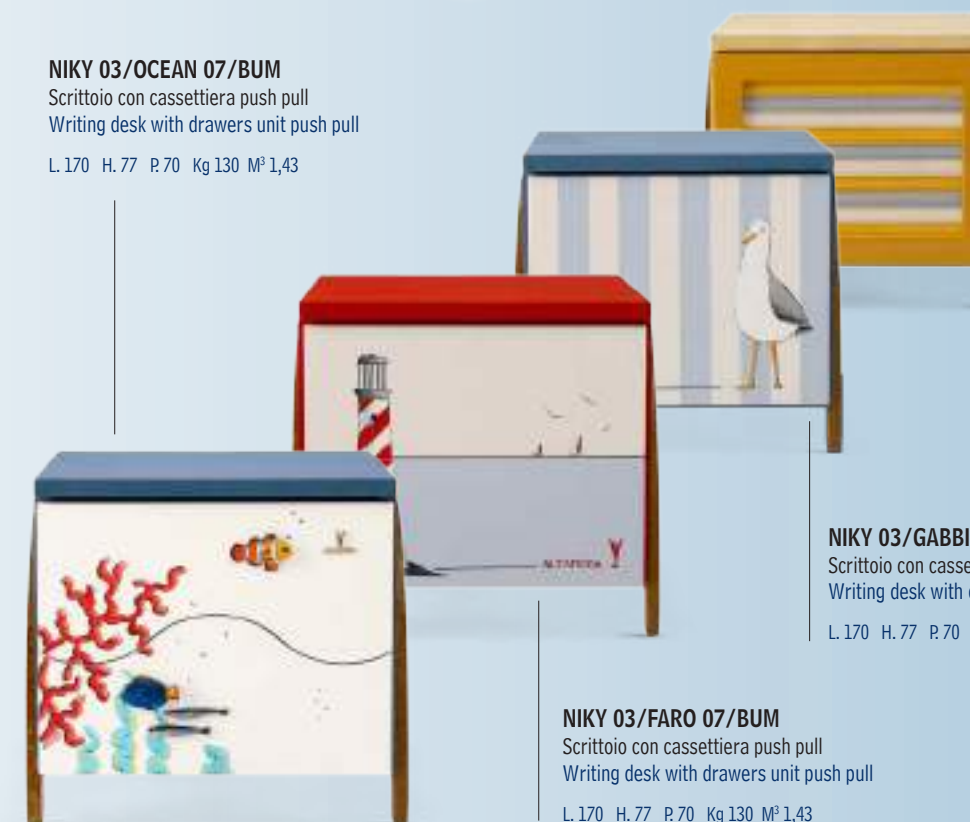
L. 170 H. 77 P. 70 Kg 130 M³ 1,43

NIKY 03/FARO 07
Scrivania con cassettiera push pull
Writing desk with drawers unit push pull

L. 170 H. 77 P. 70 Kg 130 M³ 1,43

NIKY 03/OCEAN 07/BUM
Scrivania con cassettiera push pull
Writing desk with drawers unit push pull

L. 170 H. 77 P. 70 Kg 130 M³ 1,43



NIKY 03/PERSIANA 07/BUM
Scrivania con cassettiera
Writing desk with drawers unit

L. 170 H. 77 P. 70 Kg 130 M³ 1,43

NIKY 03/GABBIANO 07/BUM
Scrivania con cassettiera
Writing desk with drawers unit

L. 170 H. 77 P. 70 Kg 130 M³ 1,43

NIKY 03/FARO 07/BUM
Scrivania con cassettiera push pull
Writing desk with drawers unit push pull

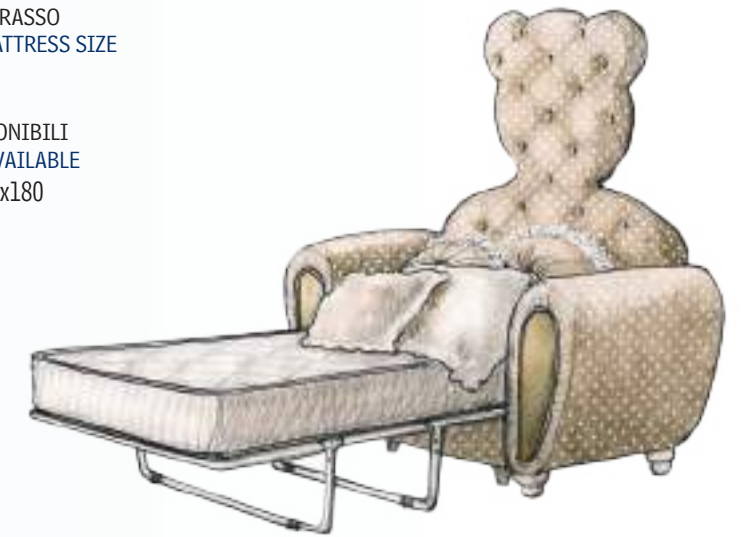
L. 170 H. 77 P. 70 Kg 130 M³ 1,43

Poltrone, Pouff e Divani letto - Armchairs, Pouf and Sofa beds

MISURE MATERASSO
STANDARD MATTRESS SIZE
cm. 85x180

MISURE DISPONIBILI
SIZES ALSO AVAILABLE

cm. 65x180
cm. 75x180
cm. 95x180
cm. 105x180
cm. 115x180
cm. 125x180
cm. 135x180
cm. 145x180
cm. 155x180



HONEY 08/REV/MARINE
Poltrona girevole
Revolving armchair
L. 60 H. 90 P. 60
Kg 20 M³ 0,49



MARINE 08
pouff
pouf
L. 65 H. 85 P. 60
Kg 13 M³ 0,50



**HONEY 126/
RIGA CARAMEL**
pouff
pouf
L. 37 H. 47 P. 37
Kg 10 M³ 0,13



**HONEY 126/
FRL2318/01**
pouff
pouf
L. 37 H. 47 P. 37
Kg 10 M³ 0,13



**HONEY 126/
FRL5097/01**
pouff
pouf
L. 37 H. 47 P. 37
Kg 10 M³ 0,13

**ABART/
OCEAN**
Divano letto
Sofa bed
L. 123 H. 101 P. 80
Kg 40 M³ 1,33



**ABART/
MARINE**
Divano letto
Sofa bed
L. 123 H. 101 P. 80
Kg 40 M³ 1,33

Armadi - Wardrobes



MARINE YACHT 17/I
 Libreria imbottita
 Upholstered bookcase
 L. 161 H. 210 P. 63 Kg 150 M³ 2,75



MARINE YACHT 11/D/I
 Libreria/armadio imbottito 2/a pitturato a mano (equipaggiamento interno - 1 tubo appendiabiti, 1 ripiano)
 upholstered bookcase/wardrobe with 2 hand painted doors (internal equipment - 1 clothes rail - 1 shelf)
 L. 161 H. 210 P. 63 Kg 150 M³ 2,75



OCEAN 17/I
 Libreria imbottita
 Upholstered bookcase
 L. 161 H. 215 P. 62 Kg 150 M³ 2,81



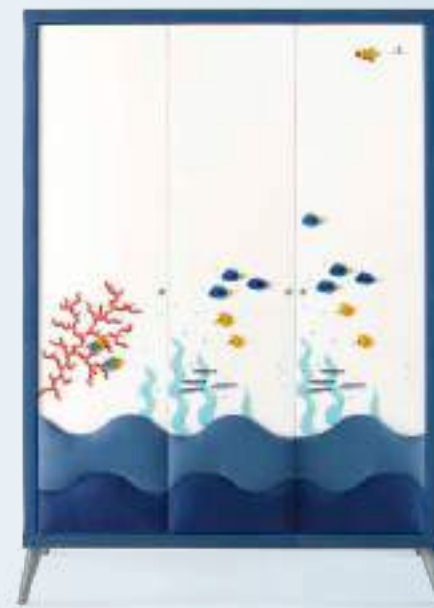
OCEAN 11/D/I
 Libreria/armadio imbottito 2/a pitturato a mano (equipaggiamento interno - 1 tubo appendiabiti, 1 ripiano)
 upholstered bookcase/wardrobe with 2 hand painted doors (internal equipment - 1 clothes rail - 1 shelf)
 L. 161 H. 215 P. 62 Kg 150 M³ 2,81



MARINE YACHT 05/D/I
 Armadio imbottito 3/a pitturato a mano (equipaggiamento interno - 2 tubi appendiabiti, 2 ripiani)
 Upholstered wardrobe with 3 hand painted doors (internal equipment - 2 clothes rails - 2 shelves)
 L. 161 H. 210 P. 63 Kg 140 M³ 2,75



MARINE YACHT 04/D/I
 Armadio imbottito 2 ante pitturato a mano (equipaggiamento interno - 1 tubo appendiabiti, 1 ripiano)
 Upholstered wardrobe with 2 hand painted doors (internal equipment - 1 clothes rail - 1 shelf)
 L. 104 H. 210 P. 63 Kg 140 M³ 1,83



OCEAN 05/D/I
 Armadio imbottito 3/a pitturato a mano (equipaggiamento interno - 2 tubi appendiabiti, 2 ripiani)
 Upholstered wardrobe with 3 hand painted doors (internal equipment - 2 clothes rails - 2 shelves)
 L. 161 H. 215 P. 62 Kg 150 M³ 2,81



OCEAN 04/D/I
 Armadio imbottito 2 ante pitturato a mano (equipaggiamento interno - 1 tubo appendiabiti, 1 ripiano)
 Upholstered wardrobe with 2 hand painted doors (internal equipment - 1 clothes rail - 1 shelf)
 L. 104 H. 215 P. 62 Kg 120 M³ 1,87



GUL06/ANEMONE
Piantana
Floor lamp
Ø 60 H. 230
Kg 15 M³ 0,50

GUL06/FRL2312/01
Piantana
Floor lamp
Ø 60 H. 230
Kg 15 M³ 0,50



AH801/RIGA CAMEL
Lampada comodino
Night-table lamp
L. 47 H. 43 P. 20
Kg 3 M³ 0,09



CL08 OVALE/ANEMONE
Lampada buffet
Lamp for sideboard
L. 46 H. 66 P. 22
Kg 4 M³ 0,15



AH801/FRL2315/01
Lampada comodino
Night-table lamp
L. 47 H. 43 P. 20
Kg 3 M³ 0,09



CL08 OVALE/FRL2318/01
Lampada buffet
Lamp for sideboard
L. 46 H. 66 P. 22
Kg 4 M³ 0,15

JL 117/40
Lampadario
Chandelier
Ø. 40 H. 30
Kg 1,2 M³ 0,10



JL 119
Lampadario
Chandelier
Ø. 35 H. 46
Kg 1,2 M³ 0,10

JL 117/35
Lampadario
Chandelier
Ø. 35 H. 30
Kg 1,1 M³ 0,10



FARO
Faretto
Spotlight
L. 20 H. 16 P. 20
Kg 2 M³ 0,02

Accessori - Accessories

Misure disponibili - Available sizes - Доступные размеры:
L. 38 H. 50 P. 2 - L. 88 H. 115 P. 2 - L. 88 H. 131 P. 2 | Kg 5 M³ 0,15



ANCORA/GOLD WHITE
Ancora - Anchor



ANCORA/GOLD RED
Ancora - Anchor



ANCORA/MILAN2019
Ancora - Anchor



ANCORA/F 0500/04
Ancora - Anchor



ANCORA/FRL2320/01
Ancora - Anchor



ANCORA/FRL5097/01
Ancora - Anchor



ANCORA/FRL110/02
Ancora - Anchor



ANCORA/FRL073/01
Ancora - Anchor



ANCORA/FRL2319/03
Ancora - Anchor



ANCORA/FRL2319/01
Ancora - Anchor



ANCORA/RIGA KS 10050
Ancora - Anchor



MARINE Q / 16
Pesce dipinto a mano - Fish hand painted
L. 16 H. 44 P. 1 Kg 0,1 M³ 0,01



MARINE Q / 17
Pesce dipinto a mano - Fish hand painted
L. 16 H. 44 P. 1 Kg 0,1 M³ 0,01



MARINE Q / 15
Pesce dipinto a mano - Fish hand painted
L. 16 H. 44 P. 1 Kg 0,1 M³ 0,01



MARINE Q / 13
Pesce dipinto a mano - Fish hand painted
L. 33 H. 16 P. 1 Kg 0,1 M³ 0,01



MARINE Q / 14
Pesce dipinto a mano - Fish hand painted
L. 16 H. 23 P. 1 Kg 0,1 M³ 0,01



MARINE Q / 18
Gabbiano dipinto a mano - Seagull hand painted
L. 45 H. 40 P. 1 Kg 0,1 M³ 0,01



MARINE Q / 01
Pesce dipinto a mano - Fish hand painted
L. 77 H. 36 P. 2 Kg 0,1 M³ 0,01



MARINE Q / 02
Pesce dipinto a mano - Fish hand painted
L. 77 H. 36 P. 2 Kg 0,1 M³ 0,01



MARINE Q / 03
Pesce dipinto a mano - Fish hand painted
L. 77 H. 36 P. 2 Kg 0,1 M³ 0,01



MARINE Q / 07
Pesce dipinto a mano - Fish hand painted
L. 31 H. 36 P. 1 Kg 0,1 M³ 0,01



MARINE Q / 08
Pesce dipinto a mano - Fish hand painted
L. 31 H. 36 P. 1 Kg 0,1 M³ 0,01



MARINE Q / 09
Pesce dipinto a mano - Fish hand painted
L. 31 H. 36 P. 1 Kg 0,1 M³ 0,01



MARINE Q / 04
Pesce dipinto a mano - Fish hand painted
L. 77 H. 36 P. 2 Kg 0,1 M³ 0,01



MARINE Q / 05
Pesce dipinto a mano - Fish hand painted
L. 77 H. 36 P. 2 Kg 0,1 M³ 0,01



MARINE Q / 06
Pesce dipinto a mano - Fish hand painted
L. 77 H. 36 P. 2 Kg 0,1 M³ 0,01



MARINE Q / 10
Pesce dipinto a mano - Fish hand painted
L. 31 H. 36 P. 1 Kg 0,1 M³ 0,01



MARINE Q / 11
Pesce dipinto a mano - Fish hand painted
L. 31 H. 36 P. 1 Kg 0,1 M³ 0,01



MARINE Q / 12
Pesce dipinto a mano - Fish hand painted
L. 31 H. 36 P. 1 Kg 0,1 M³ 0,01



Honey

Ingredienti, dolcificanti e aromatizzati per soddisfare tutte le vostre esigenze:
50 gr. di nettare naturale, 30 gr. di colori vitaminici, 20 gr. di fragranze con sfumature.
Valore nutrizionale giornaliero: 10 gr. 300 calorie.

Il colore, il gusto, la viscosità, la texture, la qualità: la nostra fabbrica in Toscana.

Sweetening and flavouring ingredients to suit all your needs:
50 gr. of natural nectar, 30 gr. of vitamin colours, 20 gr. of fragrances with caramel overtones.
Daily nutritional value: 100 gr. 300 calories.

The colour, taste, viscosity, texture, the quality: our factory in Tuscany.













Jonny

Le miscele curiose risultano sempre ricche di creatività, ed Altamoda, in questo, dimostra di essere esperta. Jonny ne fornisce un buon esempio. Denim/velluto, glitter/gessato, laccato/legno: binomi che descrivono e definiscono spazi contemporanei ma, dall'inevitabile profumo vintage. Acuti accostamenti cromatici, tingono gli arredi, combinando le linee voluttuose a quelle più rigorose: si prospettano scorci da swinging London, nel regno del teddy bear ultramoderno.

The curious mixes are always rich in creativity and Altamoda shows to be an expert in doing this. Jonny is a good example. Denim/velvet, glitter/pinstripe, lacquering/wood: combinations that describe and define contemporary spaces that scent of vintage. Clever chromatic matching dress up the furniture, joining voluptuous and rigorous lines: the result is a "swinging London" view in the land of an ultra-modern teddy bear.









Niky



Brumm brumm brumm...si parte! Per un viaggio imprevedibile, verso mondi lontanissimi, dove porta la fantasia. Sul pianeta Niky appaiono insoliti mezzi di trasporto, che accolgono e cullano dolcemente, per condurre alla volta di paradisi inesplorati. Il letto ed il divano, foderano la loro carrozzeria con tessuti dai colori a contrasto. Il panna, ed i toni del turchese, sono illuminati dai bagliori dei fanali arancio ed ocra. La seduta, rivestita in raso goffrato, diventa uno scrigno perfetto per custodire preziosissimi peluche ed inestimabili giocattoli!

Here we go! For an unpredictable journey, towards distant worlds, where the imagination brings you. On the planet Niky appear some unusual means of transport which will greet and lull you gently to lead to undiscovered heavens. The bed and the couch have their body lined with fabrics in contrasting colors. The color cream and the shades of turquoise are illuminated by the glow of orange and ochre lights. The seat upholstered in embossed satin becomes an ideal chest for storing the most precious plushes and priceless toys.


Altamoda Girl and Boy















Spirit

Riaffermare il british style come architrave dell'eleganza contemporanea. Proposta alla quale non può dire di no chi fregia la propria immagine con vezzi, tanto classici, quanto irrinunciabili. I toni caldi, del caffè e dell'oro, creano spazi-icona che rievocano scorci in pieno stile tallyoh. Spirit è espressamente dedicato agli impeccabili: coloro votati al particolare, perché solo così si definisce l'espressione perfetta del proprio modo di essere.

Reaffirming the british style as backbone of the contemporary elegance. Impossible to say no to this proposal for those who dress their image with details both classical and important. The warm tones of coffee and gold create icon-spaces that remind landscapes in tallyho style. Spirit is explicitly dedicated to the faultless ones: those who are devoted to detail, because this way only they can define the perfect expression of their lifestyle.









Willy

L'avventura è imperativo categorico nella vita di coloro che amano il viaggio, l'esplorazione, le culture diverse. Il loro stile, la loro idea di eleganza, sono strettamente connessi con questi dettami. Willy, nel tentativo di trasportarli in una soluzione abitativa, ci consegna un'interpretazione dall'appeal marcatamente internazionale, intercettando, nella distinta purezza delle linee, forti connessioni con il decoro. Un côté déco che si traduce nei rivestimenti, nel richiamo grafico degli arredi, nella lavorazione delle cornici.

Adventurous living is the categorical imperative for those who love travelling, exploring and discovering different cultures. Their style and their idea of elegance are strictly linked with this rule. Willy, trying to transfer his lifestyle to his home, delivers to us an international appealing view, capturing from the distinctive purity of the lines some marked connections with decoration. A côté déco expressed in the upholsteries, in the design of the furniture and frames.



Altamoda Girl and Boy











Gulliver



Da sempre re incontrastato di ogni cameretta, l'Orsetto, trova finalmente una veste tutta nuova. E' Altamoda, a crearla, citando quel mondo fantastico, plasmato dal genio del Maestro Mario Ceroli, e rielaborando il concetto di 'sagoma', che si trasforma, adesso, in uno stratagemma, a metà tra la funzionalità e l'arte. Diventa il tratto distintivo per rendere unica una culla, ma anche il pretesto per giocare con gli schienali degli imbottiti, che quasi abbracciano chiunque si sieda. Reinventa anche la libreria, che magicamente, cambia modulo al semplice tocco dell'Orsetto, che scorre tra le mensole, dando movimento alla staticità dei ripiani.

Having always been the undisputed king of every kids' bedroom, the baby bear "Orsetto" finally gets a new look. This is an Altamoda creation, citing that fantasy world once shaped by master Mario Ceroli. The result came by elaborating the concept of 'shape', which is transformed, now, in a ruse, halfway between functionality and art. The bear becomes the hallmark to make unique a cradle, and also an excuse to play with the backs of the seats, which almost embrace anyone to sit. The bedroom also reinvents the library, magically changing form by touching the Bear, which runs through the shelves and gives movement to their static nature.









Altamoda Girl and Boy











Royal baby

Un trionfo di stampe e tessuti traccia il regno fantastico dei piccoli principi.

A triumph of prints and fabrics tracks the little princes' fantasy land













Pepita

Uno scenario pulito ed essenziale delle forme, traccia lo scenario perfetto per questa favola straordinaria. Il rosa, in tutte le sue gradazioni, è come un tocco di cipria che si spande nell'aria e ricopre dolcemente gli arredi. Una gatta fa capolino all'improvviso saltellando, dall'armadio al comodino, leggera ed elegante, sarà la compagna di gioco ideale per le giovani abitanti di questi luoghi fatati. Tutto può accadere nell'universo Altamoda Girl and Boy!

A scenario made of clean and simple shapes, designs the perfect setting for this extraordinary tale. The pink appears in all its shades, like a touch of powder that fills the air and gently covers the furnishings. A cat suddenly peeks, hopping from the wardrobe to a bedside table: light and elegant, it will be the ideal playmate for the young inhabitants of these enchanted places. Everything can happen in the universe of Altamoda Girl and Boy!









Tiramisù

La sensazione è quella tipica del trompe l'oeil. Può sembrare una cosa ed, invece, è tutt'altro. È questo l'effetto creato da Tiramisù, il nuovo mood, che sposta il confine del cake design verso l'arredo. Si ottengono così ambienti dal vago profumo di panna e fragola, cioccolato e canditi, all'interno dei quali, si compie l'evoluzione del rito del tè delle cinque. Tazze, teiere, piatti e vassoi, lasciano la loro tradizionale collocazione, per divenire decoro, quello realizzato a mano, che colora tutti gli elementi della camera.

It's the typical trompe l'oeil effect: it seems something but it's something different. This is the effect created by Tiramisù, the new mood which moves the border of "cake design" towards the furnishing area. The result is the creation of environments with the faint scent of cream and strawberry, chocolate and candied fruit, inside which is fulfilled the evolution of the ritual of afternoon tea. Cups, teacups, dishes and trays leave their usual place to become handmade decor, colouring all the units of the bedroom.



Tiramisù

La sensazione è quella tipica del trompe l'oeil. Può sembrare una cosa ed, invece, è tutt'altro. È questo l'effetto creato da Tiramisù, il nuovo mood, che sposta il confine del cake design verso l'arredo. Si ottengono così ambienti dal vago profumo di panna e fragola, cioccolato e canditi, all'interno dei quali, si compie l'evoluzione del rito del tè delle cinque. Tazze, teiere, piatti e vassoi, lasciano la loro tradizionale collocazione, per divenire decoro, quello realizzato a mano, che colora tutti gli elementi della camera.

It's the typical trompe l'oeil effect: it seems something but it's something different. This is the effect created by Tiramisù, the new mood which moves the border of "cake design" towards the furnishing area. The result is the creation of environments with the faint scent of cream and strawberry, chocolate and candied fruit, inside which is fulfilled the evolution of the ritual of afternoon tea. Cups, teacups, dishes and trays leave their usual place to become handmade decor, colouring all the units of the bedroom.







ALTA MODA



Miss Ballerina

Ha personalità e carattere da vendere, la giovane ballerina firmata AG&B. Qua si va ben oltre le scarpette ed i tutù, cogliendo ogni tono del rosa, per raccontare quella storia intensa che è la passione per la danza. Le differenti textures dei tessuti, sovrapponendosi, accrescono la sensazione di leggerezza e morbidezza sulle sfarzose testiere e sui ricchi cuscini, che citano i corpetti stringati e loro snelle silhouettes. L'irruzione della trama floreale, rompe gli schemi, dando ritmo e colore. I dettagli oro, sono come coni di luce che illuminano un palcoscenico immaginario, sul quale, protagonista incontrastata, si muove, Miss Ballerina.

The young dancer signed by AG&B has plenty of character and personality. Here it goes far beyond the shoes and tutus, taking every tone of pink, to tell a story that is intense passion for dance. The different textures of fabrics, overlapping, enhance the feeling of lightness and softness of the luxurious headboards and pillows, memory of laced bodices and their slender silhouettes. The emergence of floral textures breaks the schemes, giving rhythm and color. The gold details are as cones of light that illuminate an imaginary stage, on which, undisputed protagonist, moves, Miss Ballerina.








Altamoda Girl and Boy




Altamoda Girl and Boy





Kiss

Le basta un fiore tra i capelli o una cintura legata alta in vita, abbinata all'abito vintage recuperato in soffitta. Seriatamente impegnata nel non prendersi troppo sul serio. E' questo il ritratto della giovane donna che sceglie la collezione KISS per i suoi spazi più privati. Un mix di fantasie che declinano il rosa, padrone della scena, nei suoi toni più brillanti. Ambienti romantici e tremendamente moderni al tempo stesso, nei quali la ricercatezza delle linee, viene scandita da leziose finiture.

A flower in the hair can be enough; or a belt fastened high at the waist, coupled to a vintage dress found in the attic. Seriously committed not to take herself too seriously, this is the portrait of the young woman choosing the collection KISS for her most private home spaces. A mix of declining pink fantasies, the master of scene, in its bright tones. Environments which are romantic and extremely modern at the same time, where the refined lines are marked by mannered finishes.













Lolita

Un ironico boudoir che sorprende e travolge anche i più scettici a lasciarsi andare; o si odia, o si ama: Lolita è così, punto e basta. Dedicato a coloro seriamente intenzionati a non prendersi troppo sul serio. Dress code d'ordinanza: rosa confetto, ovviamente, che brilla nelle finiture laccate e sul divano in vinile. In accoppiata al bianco, sprigiona zucchero nell'aria, che ingentilisce le cornici, addolcisce i particolari, si adagia sui tessuti: l'effetto sweet&candy è garantito.

An ironic boudoir surprising and overwhelming even those who are more reluctant to lose control: you could hate it or love it: that's Lolita! Dedicated to those who are seriously determined not to take themselves too seriously. Formal dress code is obviously a candy pink, shining through the glossy finishings and sofa. Together with white it sugars the air, refines the frames, sweetens the details, and lays down on the fabrics: the sweet&candy effects is guaranteed.









Lovely

Incarnare uno stile impeccabile talvolta richiede numerosi tentativi; in altri casi può essere necessaria solo la giusta combinazione di pochi, essenziali ed imprescindibili elementi. Lovely compie dunque un tentativo di fusione estrema. Tra i toni avorio e cipria, il raso e il marabù, le incisioni e le imbottiture, spunta la fibra ottica: ricamo assolutamente inedito, di una trionfante testata capitonné. Soffici visioni in cui il motivo floreale scandisce il ritmo, placido, di questi ambienti quasi effimeri, perché delicatissimi e lievi.

Sometimes, embodying an impeccable style requires several attempts; other times it's enough to find the good mix of few, essential elements. Lovely is an endeavour of extreme fusion. Between the ivory and face-powder tones, between satin and marabout, between the carvings and the upholstery, the optical fiber springs out: an absolutely unusual embroidery, for a triumphal capitonné headboard. Soft views, where the floral decoration gives the rhythm to these very delicate and slight ephemeral environments.







Dolly



Ci si muove quasi in punta di piedi, ben attenti a non intaccare quest'ammaliante atmosfera principesca. Dolly è la fiaba a lieto fine che Altamoda racconta utilizzando una spolverata di cipria: uno stratagemma che cattura la luce, per poi rifletterla in molteplici delicate nuances. Una palette di colori che parla chiaro, deflagrando il potere seduttivo del perlage, che ricopre gli armadi, avvolge le imbottiture, travolge ed incanta.

We tiptoe paying attention not to damage this fascinating atmosphere. Dolly is the happy ending story told by Altamoda with a powder puff: a trick catching and reflecting the light into several gentle nuances. A colour palette that speaks clearly, breaking out the seductive power of the perlage which covers the wardrobes and upholsteries, overwhelming and enchanting.







Lulù

È un safari insolito, quello in cui ci guida Lulù. Una singolare declinazione della dimensione animalier, all'interno della quale, il jungle style si dichiara grazie agli indizi grafici, che campeggiano sulle testiere e sugli armadi, creando un inconsueto equilibrio con il resto dell'ambiente. Decisamente inaspettata è l'accoppiata con i rivestimenti glitterati, con l'eco fur bianca, e con il marabù, sparso qua e là ad impreziosire cuscini e ad arricchire pouff.

It is an unusual safari where Lulù is guiding us to. A rare expression of animalier dimension, where the jungle style shows thanks to the graphic devices appearing on headboards and wardrobe, thus creating an uncommon balance with the environment. It is unexpectedly matched to glittering upholstery and white eco fur, and with marabout, dispersed here and there to embellish pillows and to enrich pouff.









Monnalisa

Si ispira ai vecchi camei, pur restando lontana da ogni stereotipo di damigella. Monnalisa, di Altamoda G&B, racconta di un'inguaribile sognatrice, dall'eleganza ricercata ma mai eccessiva; storie di corsetti e crinoline. La sua effigie appare sugli arredi, quasi a guardia dello stile. Decana del bon ton per signorine; emancipata ed intelligente, come chi vive i suoi spazi.

Inspired by old cameos, while remaining far from any stereotype of damsel. Monnalisa, by Altamoda G&B, tells of an incurable dreamer, sophisticated but never excessively elegant; history of corsets and crinolines. Her effigy appears on all furnishings, as a style guardian. Doyenne of etiquette for young ladies, emancipated and intelligent as those who live in its spaces.



Altamoda Girl and Boy










Altamoda Girl and Boy







Mou Chèri

L'elogio del colore è un'esercizio di stile che crea oggetti-cardine per ogni spazio.

The praise of color is an exercise of style creating objects which are protagonist of each space.







La Venere

La celebrazione del decoro si traduce nell'impeto estetico degli spazi.

The celebration of décor is reflected in the aesthetic force of spaces.









Pretty Lady

Il rosa confetto si accende con note floreali: scrigno perfetto per le giovani principesse.

The candy pink lights up with floral notes: a perfect casket for young princesses.







Quadri - Hand made paintings



CQ07
 Quadro dipinto a mano, cornice imbottita
 Hand made painting, padded frame
 L. 57 H. 77 P. 6 Kg 0,50 M² 0,50



GB002
 Quadro dipinto a mano, cornice imbottita
 Hand made painting, padded frame
 L. 45 H. 32 P. 5 Kg 0,5 M² 0,01



CQ08
 Quadro dipinto a mano, cornice imbottita
 Hand made painting, padded frame
 Ø 54 P. 6 Kg 0,50 M² 0,40



570/Q
 Quadro dipinto a mano
 Hand made painting
 Misura interna - Internal size
 30 x 40 - 50 x 70



584/Q
 Quadro dipinto a mano
 Hand made painting
 Misura interna - Internal size
 40 x 50



567/Q
 Quadro dipinto a mano
 Hand made painting
 Misura interna - Internal size
 Ø 40



544/Q
 Quadro dipinto a mano
 Hand made painting
 Misura interna - Internal size
 Ø 50 - Ø 60



684/Q
 Quadro dipinto a mano
 Hand made painting
 Misura interna - Internal size
 50 x 70



590/Q
 Quadro dipinto a mano
 Hand made painting
 Misura interna - Internal size
 40 x 60



664/Q
 Quadro dipinto a mano
 Hand made painting
 Misura interna - Internal size
 30 x 40



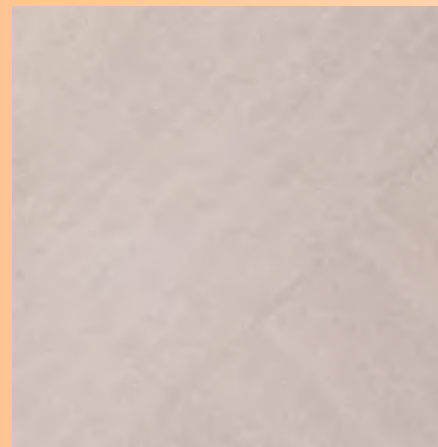
GULLIVER/Q
 Quadro dipinto a mano
 Hand made painting
 L. 40 H. 45 P. 1



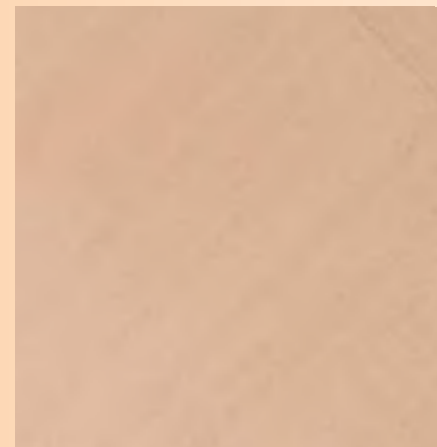
CQ06
 Quadro dipinto a mano
 Hand made painting
 Dimensioni a richiesta - Dimensions on request

Finiture - Finishes

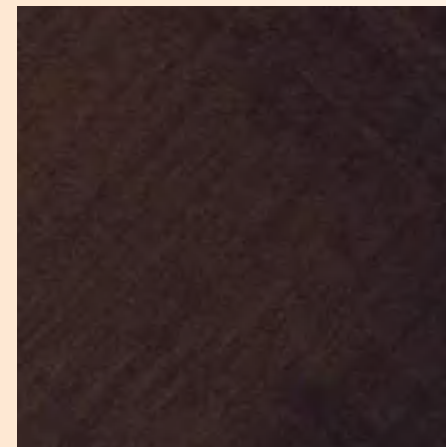
Finitura a stralcio - Natural veneer



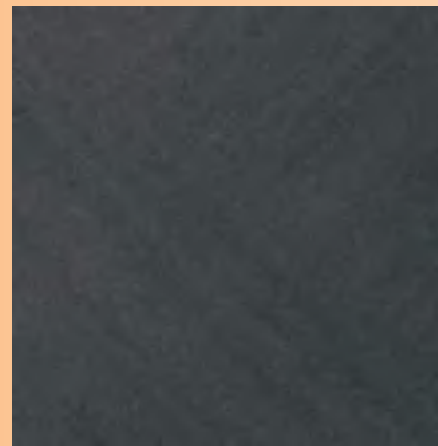
Milk



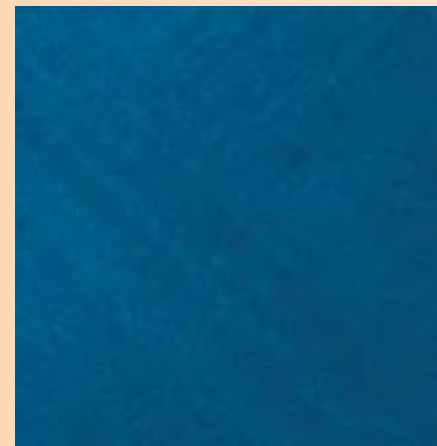
Champagne



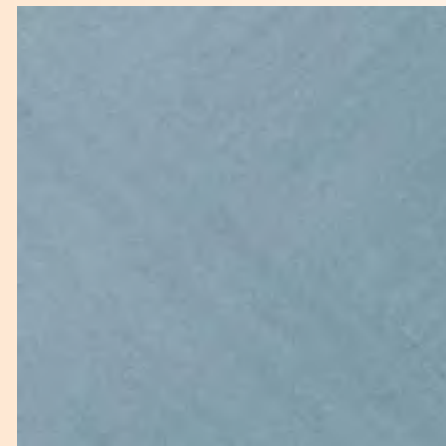
Moka



Canna di fucile



Blu navy



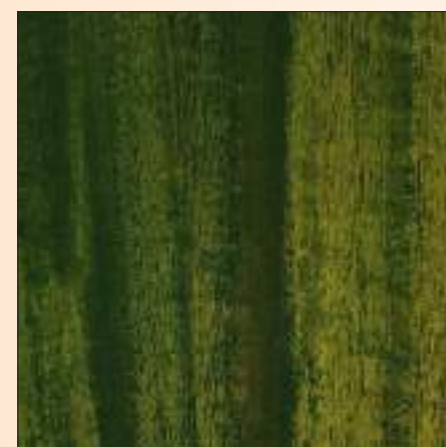
Sky



Rosa cipria



Giallo zafferano



Verde Toscana

Finitura pitturata - Hand painting



32 Cherry silver



23 Avorio perla



24 Silver avio



25 Champagne perla



26 Silver lilla



27 Silver blu



30 Caramel



35 Brown horse



38 Miss ballerina / PIT



39 Rosa confetto / PIT



41 Giallo silver



43 Verde prato silver



40 Albicocca silver



42 Celeste silver



44 Violetto silver

Finitura decorata foglia oro o argento - Decorated gold or silver finish



Oro standard



Argento patinato



Oro - Argento



Argento Antico



Bianco dorato

Finitura laccata - disponibile lucida o opaca - Lacquered finish - available glossy or matt



11 Nero



12 Bianco



13 Avorio



20 Beige scuro



21 Corda



34 Cioccolato



14 Prugna



18 Tortora



15 Rosso



16 Viola



17 Giallo



33 Arancio



29 Blu



19 Verde



45 Acquamarina



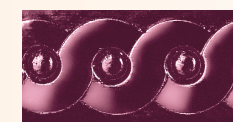
37 Monnalisa



31 Lilla



22 Rosa confetto



28 Fucsia metallizzato



36 Miss ballerina



46 Acqua di rose



47 Blue sky



48 Laccato rinascimento

Pelle, Pelliccia - Leather, Fur

CAT. C



Cavallino stampato leopardo



Liberty 5130 Rosa antico

100% PL

CAT. B



Samburi



Visone Bianco



Col. 63



Col. 01



Rosa antico



Col. 05

Glitter

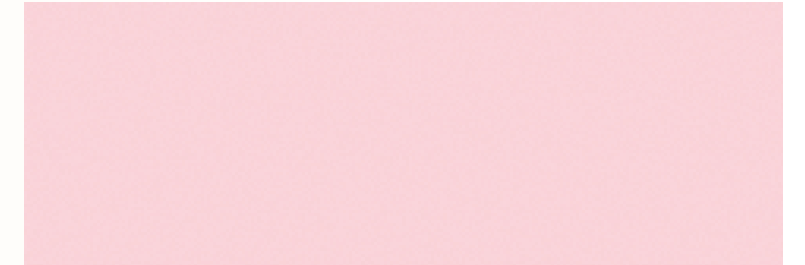
CAT. C



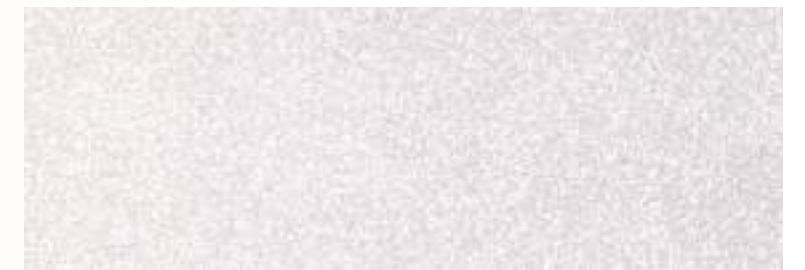
Glitter Galaxy Bianco/rosso/Oro/Argento
45% CO, 8% GLITTER PL, 28% WATER BASED ADHESIVE



SL 01 White
30% CO, 45% GLITTER PL, 28% WATER BASED ADHESIVE



Pink
48% CO, 12% PL, 40% WATER BASED ADHESIVE



SL 08 White
48% CO, 12% PL, 40% WATER BASED ADHESIVE



SL 01 Red



SL 01 Copper



SL 08 Red



SL 08 Copper



SL 01 Black



SL 01 Bronze



SL 08 Black



SL 08 Bronze



SL 01 Gunmetal



SL 01 Silver



SL 08 Gunmetal



SL 08 Silver



SL 01 Lavander



SL 01 Gold



SL 08 Lavander



SL 08 Gold



SL 01 Fucsia



SL 01 Navy



SL 08 Sand



SL 08 Burgundy

Ecopelle - Eco-leather

87% PVC, 9% PES, 4% CO

CAT. B



Spinning pink



Spinning white



Col. S10000



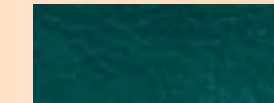
Col. S9326



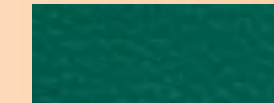
Col. S9331



Col. S9332



Col. S9277



Col. S11101



Col. S9273



Col. S10509



Col. S9714



Col. S9322



Col. S9323



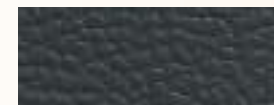
Col. S11073



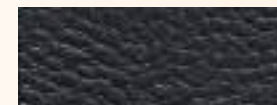
Col. S9327



Col. S9328



Col. S9329



Col. S9269



Col. S10001



Col. S11783



Col. S9314



Col. S9313



Col. S11009



Col. S9311



Col. S9312



Col. S11408



Col. S9268



Col. S9263



Col. S9712



Col. S9267



Col. S11006



Col. S9310



Col. S9309



Col. S11549



Col. S9315



Col. S11287



Col. S9270



Col. S9715



Col. S9316



Col. S9290



Col. S9271



Col. S9272



Col. S9317



Col. S10891



Col. S11730



Col. S9319



Col. S9321



Col. S9681



Col. S9680



Col. S9318



Col. S9308



Col. S9806



Col. S9278

100% PL

CAT. B



Pearl white



Pearl pink



Pearl yellow



Pearl sky

100% PVC

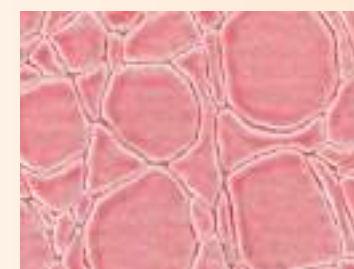
CAT. B



Oro/Champagne



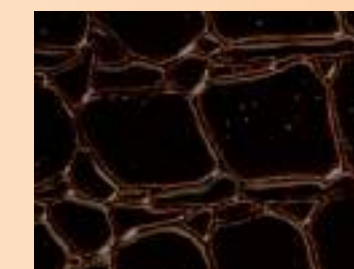
Liscia Rosa



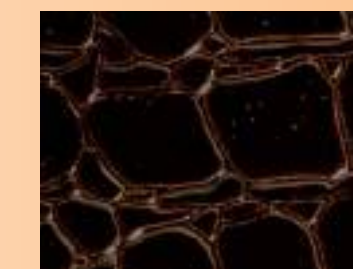
Coccodrillo rosa confetto



Coccodrillo bianco



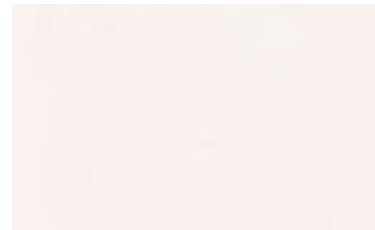
Coccodrillo marrone



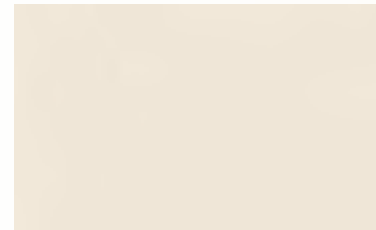
Coccodrillo nero

Satin

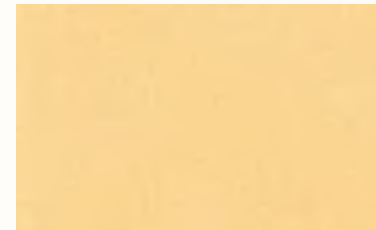
CAT. A



CH2649/090



CH2649/070



CH2649/041



CH2649/165

51 % PL TREVIRA, 49% PL

CAT. B



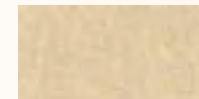
25865.12



25865.05



25865.06



25865.01



25865.42



25865.28



25865.22



25865.23



25865.37



25865.36



25865.38



25865.29



25865.33

Lycra

94% POLIESTERE, 6% SPANDEX

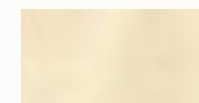
CAT. C



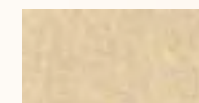
LYCRA 12



LYCRA 05



LYCRA 06



LYCRA 01



LYCRA 42



LYCRA 28



LYCRA 22



LYCRA 23



LYCRA 37



LYCRA 36



LYCRA 38



LYCRA 29



LYCRA 33

Nabuk

100% PL

CAT. B



_ SAND 00

_ SAND 01

_ SAND 04

_ SAND 24

_ SAND 64

_ SAND 34

_ SAND 44

_ SAND 54

_ SAND 84

_ SAND 56

_ SAND 09

_ SAND 19

_ SAND 79

_ SAND 63

_ SAND 53

_ SAND 43

_ SAND 33

_ SAND 23



_ SAND 05

_ SAND 25

_ SAND 15

_ SAND 18

_ SAND 08

_ SAND 38

_ SAND 28

_ SAND 48

_ SAND 29

_ SAND 49

_ SAND 39

_ SAND 59

_ SAND 07

_ SAND 27

_ SAND 47

_ SAND 16

_ SAND 36

_ SAND 02

Velluto opaco - Matt velvet

100 % POL

CAT. B



- _ Amsterdam 64
- _ Amsterdam 34
- _ Amsterdam 04
- _ Amsterdam 01
- _ Amsterdam 14
- _ Amsterdam 24
- _ Amsterdam 44
- _ Amsterdam 54
- _ Amsterdam 174
- _ Amsterdam 84
- _ Amsterdam 48
- _ Amsterdam 168
- _ Amsterdam 38
- _ Amsterdam 28
- _ Amsterdam 125
- _ Amsterdam 135
- _ Amsterdam 105
- _ Amsterdam 35
- _ Amsterdam 144
- _ Amsterdam 164
- _ Amsterdam 154
- _ Amsterdam 49
- _ Amsterdam 53
- _ Amsterdam 79



- _ Amsterdam 127
- _ Amsterdam 147
- _ Amsterdam 47
- _ Amsterdam 37
- _ Amsterdam 57
- _ Amsterdam 58
- _ Amsterdam 108
- _ Amsterdam 08
- _ Amsterdam 17
- _ Amsterdam 139
- _ Amsterdam 03
- _ Amsterdam 183
- _ Amsterdam 173
- _ Amsterdam 63
- _ Amsterdam 23
- _ Amsterdam 153
- _ Amsterdam 133
- _ Amsterdam 123
- _ Amsterdam 116
- _ Amsterdam 26
- _ Amsterdam 46
- _ Amsterdam 16
- _ Amsterdam 66
- _ Amsterdam 176
- _ Amsterdam 02

Velluto opaco - Matt velvet

100 % POL

CAT. B



Amstel Brush-T57



Amstel Brush-T17



Amstel Brush-T28



Amstel Brush-T53



Amstel Brush-T67

Velluto opaco - Matt velvet

100 % POL
CAT. B



Amstel Brush-T157

Amstel Brush-T117



Amstel Brush-T128



Amstel Brush-T153



Amstel Brush-T167



Velluto - Velvet

100 % PL
CAT. B



- L 1548/01

- L 1548/06

- L 1548/13



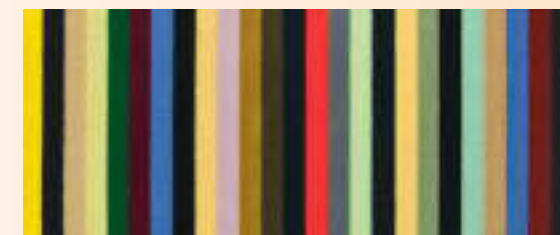
- Amsterdam
Lemon 17

- Amsterdam
Lemon 08

- Amsterdam
Lemon 35

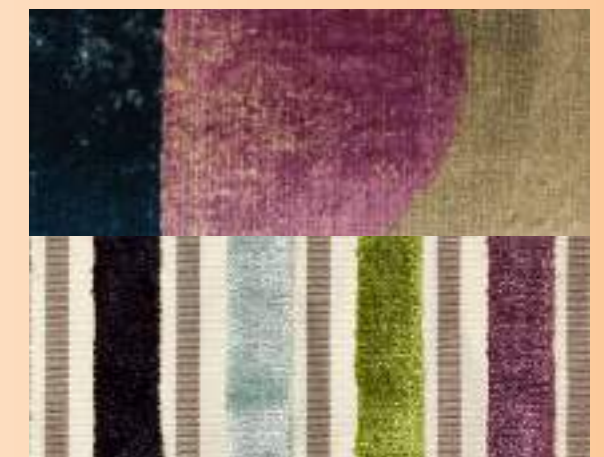
Velluto lucido - Shiny velvet

51 % VI, 43 % PL, 5 % CO
CAT. C



Christian Lacroix
FCL 7028/01

100% CO
CAT. C



Olinda
velvet cream

Capeliere
7220346

Cotone - Cotton fabric

100 % CO

CAT. B



Six pence
2498 petal
_ 213 prest.



Rocio rosa pois
_ 1030402



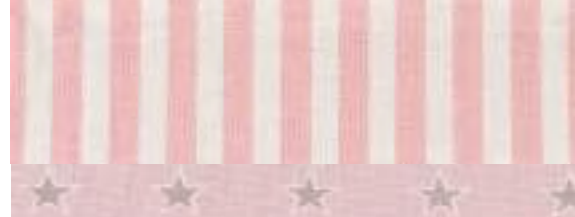
Design remi pink
_ F 0656/02



Tejo rosa
_ 1161502



Alba rosa
_ 1030202



Party stripes
_ 0841/04



Star pink
_ F 02844/03



Felicity rose
F 0386/03
_ 100% CO



Ditsy rose
_ F 0368/02



Daisy pink
_ F 0364/05



Spotty rose
_ F 0207/06



Pink
F 0367/05
_ Tea cups



Pizzo beige
_ 100% PL

Cotone - Cotton fabric

100% CO

CAT. B



Dotty natural
_ F 0063/07



Dotty taupe
_ F 0063/12



F 0500/04
_ 100% CO



F 0420/03
_ 100% CO



Mellor natural
F 0599/04
_ 61% PL, 19% LI,
_ 11% VI, 9% CO



Ebba natural
_ F 0512/03



Sati Polonia A12
_ 704236 R19



Teddy fond ecru
_ easy case

Operato

67% VI, 33% PE

CAT. B

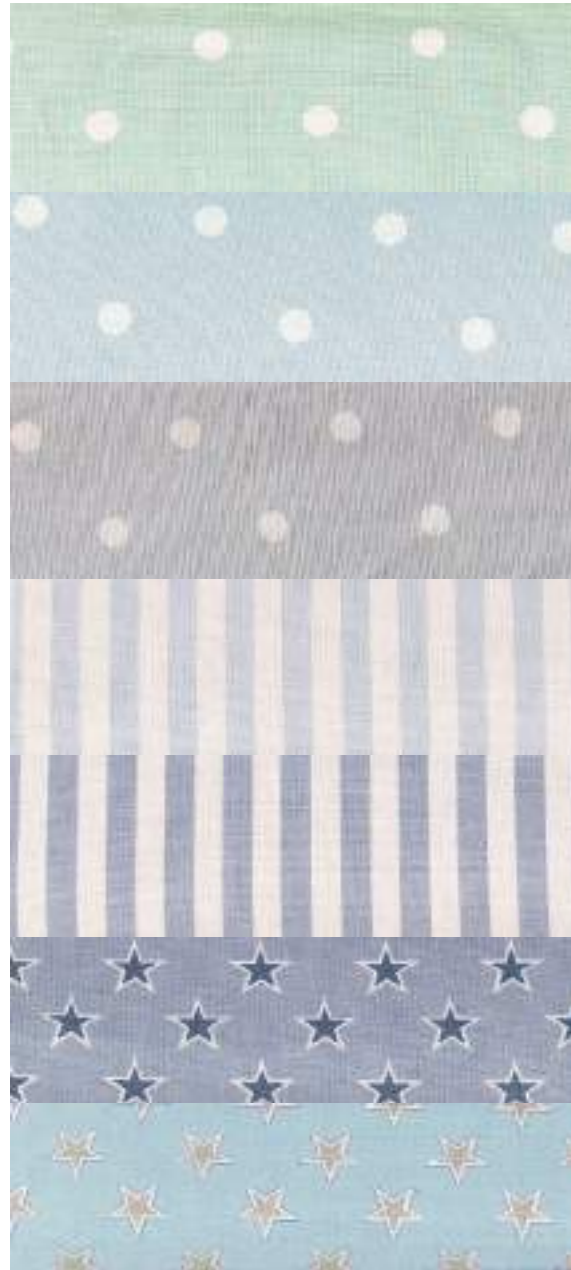


Cesare beige
F 0402/03

Cotone - Cotton fabric

100 % CO

CAT. B



Dotty seafoam
_ F 0063/11

Dotty powder blue
_ F 0063/08

F0063/13
_ Dotty Grey

Party stripes
sky
_ F 0841/06

Party stripes
chambray
_ F 0841/01

Star chambray
F0844/01

Star sky
_ F 0844/06



_ Teddy fond sky



_ Corallo blu



_ 1949604

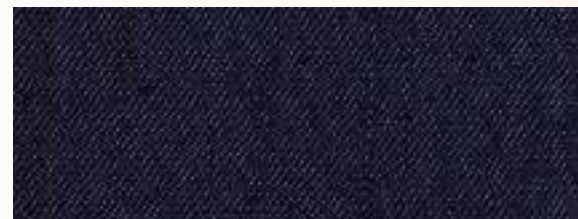


_ 1244625



_ RIGA BLU

_ UNITO BLU



_ Denim

Cotone - Cotton fabric

100% CO

CAT. B



_ F 1189/01

_ F 1195/01

_ F 1192/01

100% CO

CAT. B



Dotty yellow
_ F 0063/14

Dotty sage
_ F 0063/10

Daisy pink
_ F 0364/01

Party stripes
citrus
_ F 0841/02

_ 1949603

Appa
F 0367/03
_ Tea cups

Buckingham
Olive orange
_ FD ecru

Cotone - Cotton fabric

100% CO

CAT. B



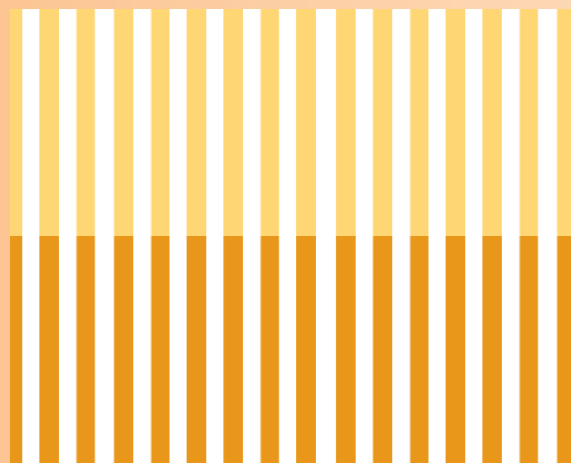
Summer
_ F 0527/03



Stampede sorbet
_ F 0528/04



Stampede denim
_ F 0528/01



_ RIGA GIALLA

_ RIGA CAMEL

100% CO

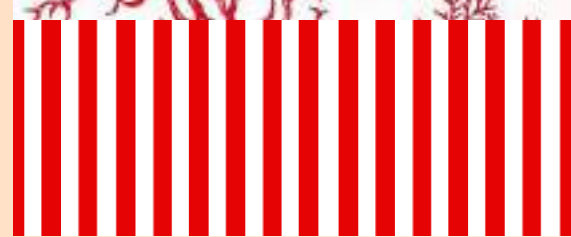
CAT. B



Star red
_ F 0207/05



_ Corallo rosso



_ RIGA ROSSA



Anemone
_ Cant emeri - 140

Cotone - Cotton fabric

100% CO

CAT. C



Christian Lacroix
_ Butterfly



Ken Scott
Galla Placida
_ KS 10035

100% CO

CAT. C



Christian Lacroix
_ FCL 7024/01



Christian Lacroix
_ FCL 7024/04



Christian Lacroix
_ FCL 7024/02

100% CO

CAT. C



_ FRL 2315/01

CO 52%, PI 48%

CAT. C



_ FRL 2318/01



ALTAMODA ITALIA Group s.r.l.

Via Valdera C, 183 - 183/A 56038 PONSACCO (PI) Italy

T. +39 0587 735355 F. +39 0587 734950 www.altamodaitalia.it info@altamodaitalia.it

